

附属資料

附属資料1～5は、災害報告取扱要領（昭和45年4月10日付消防防第246号）に基づき報告された災害年報により、平成25年1月1日から12月31日までの自然災害（暴風、竜巻、豪雨、豪雪、洪水、高潮、地震、津波、噴火、その他の異常な自然現象）及び大規模な事故の平成26年4月1日現在における被害状況に関する資料である。

平成25年中の自然災害等による都道府県別被害状況

その1

都道府県	人的被害(人)				住家被害								
	死者	行方不明者	負傷者		全壊			半壊			一部破損		
			重傷	軽傷	(棟)	(世帯)	(人)	(棟)	(世帯)	(人)	(棟)	(世帯)	(人)
北海道	26		167	282				16	23	45	480	517	758
青森県	14		80	108	3	2	2	82	88	193	101	111	255
岩手県	3		30	57	12	13	29	231	254	764	96	98	165
宮城県	1		3	43				2	2	3	280	169	336
秋田県	31		91	114	5	6	18	17	17	43	102	136	352
山形県	14	1	99	65	3	3	8	8	8	24	45	45	121
福島県	1			7	2	2	1				28	30	71
茨城県			2	26	7	5	21	17	16	56	97	93	269
栃木県			3	29				3	2	3	328	180	132
群馬県			6	20	1	1	3	1	1	2	288	291	825
埼玉県	1		10	129	41	41	81	234	234	568	2,507	2,508	5,153
千葉県	1		13	81	7	5	9	18	16	35	650	595	1,359
東京都	37	3	11	18	52	63	118	28	31	46	200	201	205
神奈川県	3	1	6	61	2	2	4				182	193	386
新潟県	7		50	84	3	3	9	41	41	123	104	103	307
富山県	2		2	3							4	4	6
石川県	1		1	7							20	20	43
福井県	1		2	4	5	5	16	5	5	11	88	87	225
山梨県				1							11	21	47
長野県	5		19	32	1	1	1	5	5	10	39	61	126
岐阜県	3		9	20				1			28	14	42
静岡県	1		5	13	1	1	1	18	18	33	18	18	12
愛知県			2	32	2	2	7	1	1	2	141	147	416
三重県	3		2	8	1	1	1	2	2	6	182	173	477
滋賀県	1		2	11	10	9	23	281	281	719	456	456	1,167
京都府			3	3	4	3	5	441	449	961	219	204	406
大阪府			1	5	2	2	3	1	1	2	17	16	31
兵庫県	2		12	23	8	8	16	99	100	134	8,453	6,605	113
奈良県			1		1	1	1	2			60	13	9
和歌山県				5	1	1	3	13	13	27	210	213	441
鳥取県			2	1							6	6	8
島根県	1	1	1	1	14	14	18	51	53	102	38	42	55
岡山県				1	4	3	5	2	1	6	35	34	85
広島県	2				1	1	2	1	1	2	10	11	12
山口県	3	1	4	7	32	33	73	515	530	1,149	14	14	23
徳島県				2							1	1	2
香川県											1	1	2
愛媛県			1	1	1	1	1	1	1	2	2	2	7
高知県				1							45	46	151
福岡県			1	2							9	9	16
佐賀県													
長崎県			1								7	7	15
熊本県											7	18	37
大分県													
宮崎県	1										4	2	4
鹿児島県			1		38	38	73	189	189	464	896	900	2,104
沖縄県	1		1	30				2	2	2	7	7	10
合計	166	7	644	1,337	264	270	552	2,328	2,385	5,537	16,516	14,422	16,786

平成25年中の自然災害等による都道府県別被害状況

その2

都道府県	住家被害						非住家被害		その他			
	床上浸水			床下浸水			公共建物	その他	田(ha)		畑(ha)	
	(棟)	(世帯)	(人)	(棟)	(世帯)	(人)	(棟)	(棟)	流失・埋没	冠水	流失・埋没	冠水
北海道	140	135	57	344	326	267	45	304	8.07	58.10	300.26	603.06
青森県	241	254	645	669	703	1,811		55	2.12	557.13		622.19
岩手県	262	276	749	1,589	1,762	5,006		50				
宮城県	90	8	23	252	91	158	27	57		338.00		88.00
秋田県	284	284	714	933	957	2,461	2	95	614.97	1764.68	19.86	753.79
山形県	53	41	115	383	319	887	1	42	99.41		18.79	
福島県	45	29	70	136	114	194	14	54				
茨城県	149	143	361	488	495	1,300		88	2.30	394.00		164.20
栃木県	56	56	108	208	198	59	65	256	14.70	2.79	1.04	12.52
群馬県	3	3	5	54	54	114		1	1.27		3.20	
埼玉県	271	279	312	1,542	1,666	1,871	3	124			0.04	0.20
千葉県	1,624	1,307	2,722	3,161	1,756	3,857	1	18	0.40	1.80		32.30
東京都	557	398	726	325	290	454	61	474				
神奈川県	108	52	60	322	107	115	7	40			0.10	
新潟県	109	109	332	1,561	1,567	4,704	63	1,190	39.69		0.41	
富山県	1	1	1	99	91	117		12	14.92		0.32	
石川県	2	2	8	151	151	318	1	3	3.26	128.06	3.64	31.14
福井県	80	76	263	356	133	389		19	33.59	260.00	0.59	
山梨県	1	1	2	1	1	1		3				
長野県	19	19	57	291	285	807		10	7.00		2.63	
岐阜県	25	24	49	659	496	1,021		3	10.65		0.79	
静岡県	55	21	85	399	382	706	23	45	2.36		0.66	
愛知県	422	414	688	6,416	6,362	7,561		7	8.00	3.00	6.00	4.00
三重県	53	53	54	66	74	88		5		1.90		
滋賀県	39	39	100	505	505	1,290	5	104				
京都府	1,512	1,525	2,839	3,444	2,572	4,987	16	535	27.58	938.59	36.72	711.62
大阪府	129	128	265	2,880	2,871	4,677	9	241				0.03
兵庫県	98	100	50	666	539	995		42	35.00	206.00		55.00
奈良県	50	26	38	197	123	201	3	14	1.90	34.00		0.10
和歌山県	63	79	159	294	294	627		10	6.30	11.60	8.50	4.00
鳥取県	17	17	36	82	83	163	6	1	6.54		4.54	
島根県	132	136	216	905	901	1,561	22	468				
岡山県	63	67	162	514	546	1,210	5	44	5.68	12.10	1.29	0.05
広島県				56	57	30		2				
山口県	154	155	357	1,146	1,159	2,599		123	182.07		3.61	
徳島県	10	10	22	77	41	99		27		35.10		160.30
香川県				15	14	26		1				
愛媛県	22	22	54	195	216	428		3	27.86	14.80	5.13	
高知県	9	5	7	9	7	17	1	1				
福岡県	33	36	64	134	156	239	2	22	0.02		0.03	
佐賀県				48	48			1				
長崎県							2	3	61.39		12.90	
熊本県				28	28	58		1	17.00		3.00	
大分県				3	3	3			2.55		0.16	
宮崎県	2	110	110	42	69	129	1	1	1.17			
鹿児島県	2	2	4	37	36	69	10	261	41.00		28.00	
沖縄県	15	15	38	29	30	75	2	1				
合計	7,000	6,457	12,727	31,711	28,678	53,749	397	4,861	1,278.77	4,761.65	462.21	3,242.50

平成25年中の自然災害等による都道府県別被害状況

その3

都道府県	その他										
	学校	病院	道路	橋りょう	河川	港湾	砂防	清掃施設	崖くずれ	鉄道不通	被害船舶
	(箇所)	(箇所)	(箇所)	(箇所)	(箇所)	(箇所)	(箇所)	(箇所)	(箇所)	(箇所)	(隻)
北海道	147	1	1,634	8	273	13		7	47	4	
青森県	12		164	2	304	1		2			
岩手県	144		288	16	593	7			1	3	
宮城県	43		6		19				3		48
秋田県	6		182	2	330		3	5	275	5	
山形県	6		276	12	307		11		28	2	
福島県			178	3	213						
茨城県									790	11	
栃木県	22	23	294	3	44		1	1	179	2	
群馬県	3		18	1	43		4		24		
埼玉県		13	1,167	3					3		
千葉県	134	1	1,229	2	142	3		4	761	2	3
東京都	1		109		2	6			15	3	16
神奈川県	1		134		15				55	1	
新潟県	2		172	2	409	4	5			106	1
富山県			48	1	16		7				
石川県			125	1	123		3		1		
福井県	1	1	220	3	150		4		9	3	19
山梨県			13		25		3		1		
長野県	9		1,549	16	262		7			9	
岐阜県			59		102		17	1			
静岡県	8		42		49	12	3		13		26
愛知県	128		1,058	1	50	10		3	1	11	13
三重県			113		37		1		18	41	
滋賀県	104		124	2	180		8	4	194	47	
京都府	44	1	1,064	15	908	13	6		222	1	24
大阪府			192	1	34				360		
兵庫県	65		363	11	682	4	61		53	2	1
奈良県	40		260	9	186		1		78		
和歌山県	1		112		220	1			5	3	
鳥取県			79		45		29		6		
島根県			969	7	998	1	32			11	11
岡山県	3		339	2	304		57		22		
広島県	2		139	1	188				48		
山口県			388	13	438	3	20		4	2	
徳島県	1		32		21		1				
香川県	6		19		60						
愛媛県	18		224	1	115		26	1		3	
高知県			80	1	182						
福岡県	2		219		93	4			44		
佐賀県			37		12						
長崎県			112		41				19		
熊本県			88	1	91		21		3		
大分県			229		51		15			16	
宮崎県			125		55		2				
鹿児島県	25	14	62		60	1			23		14
沖縄県		4	7						3		
合計	978	58	14,341	140	8,472	83	348	28	3,308	288	176

平成25年中の自然災害等による都道府県別被害状況

その4

都道府県	その他						火災発生			り災世帯数 (世帯)	り災者数 (人)
	水道	電話	電気	ガス	ブロック塀等	その他	建物	危険物	その他		
	(戸)	(回線)	(戸)	(戸)	(箇所)	(箇所)	(件)	(件)	(件)		
北海道	5,533	1,890	20,877	277		288	3			179	142
青森県			10,250							344	840
岩手県	5,055		46,853							543	1,542
宮城県						3			1	2	3
秋田県	753	319	39,451	5	3	5,334				307	775
山形県	105	10	275			20				46	107
福島県						1				31	71
茨城県			82,352		1		1			164	438
栃木県		1,340	20,356		80					54	111
群馬県	60		17,461		2					3	5
埼玉県	1,377	2	87,857		9					553	949
千葉県	2	32	32,204		7		1		1	1,108	2,484
東京都	2,002	3,142	160,274	117	12				15	195	347
神奈川県			29,705		19					14	25
新潟県	161	742	19,995							205	274
富山県										1	1
石川県										2	8
福井県	28	12	1,830			9				86	290
山梨県			524		1	11				1	3
長野県	373	1,125	68,633			710				25	68
岐阜県					1					24	49
静岡県	1,243		81,556							44	119
愛知県	2		80,230		4					294	444
三重県	80	260	17,205							56	61
滋賀県	926		6,040							329	842
京都府	150	181	26,204			5,547				1,885	4,060
大阪府	15		400		5					131	270
兵庫県	109				152					211	200
奈良県	450					60				8	13
和歌山県			8,700		1					93	189
鳥取県			38,638							17	36
島根県	3,365		18,314							361	514
岡山県	965				1					42	115
広島県			22,245			49				2	4
山口県	3,779	1,797	17,940							720	1,589
徳島県	29		7,290							10	22
香川県			1,470		1						
愛媛県			2,769			615				24	56
高知県			148							5	7
福岡県		2	166		2					36	64
佐賀県	37										
長崎県			10,000								
熊本県						2					
大分県			163								
宮崎県										1	2
鹿児島県	177		27,500			6				229	541
沖縄県		2	39,260		5					7	11
合計	26,776	10,856	1,045,135	399	306	12,655	5		17	8,392	17,691

平成25年中の自然災害等による都道府県別被害状況

その5

都道府県	公共施設被害額					公共施設被害 市区町村数
	公立文教施設 (千円)	農林水産業施設 (千円)	公共土木施設 (千円)	その他の公共施設 (千円)	小計 (千円)	
北海道	183,171	1,899,523	5,471,264	49,340	7,603,298	273
青森県	43,622	5,638,638	4,106,340	14,064	9,802,664	64
岩手県	149,499	11,753,840	20,295,690	1,123,181	33,322,210	119
宮城県	12,575	979,412	5,000	38,824	1,035,811	
秋田県	66,444	12,550,709	6,112,568	147,740	18,877,461	63
山形県	15,486	3,989,914	7,622,664	35,150	11,663,214	85
福島県			3,387,517		3,387,517	
茨城県	95,317	1,111,205	1,472,623	4,621	2,683,766	
栃木県	2,863	647,032	194,233	60,345	904,473	41
群馬県		102,860	1,576,700		1,679,560	
埼玉県	142,875		96,297	230,077	469,249	
千葉県	170,493	1,752,490	5,366,871	117,119	7,406,973	26
東京都	10,740	21,766	2,391,969	45,576	2,470,051	6
神奈川県	19,565	16,410	120,510	19,725	176,210	11
新潟県	45,957	2,007,271	12,462,128	59,458	14,574,814	71
富山県	536	752,682	643,900		1,397,118	
石川県		1,204,544	1,617,156	86,700	2,908,400	
福井県	2,255	1,348,604	792,498	955,622	3,098,979	
山梨県		113,772	461,600		575,372	
長野県	7,673	4,406,778	6,062,340	42,611	10,519,402	98
岐阜県		879,668	1,528,360		2,408,028	
静岡県	29,891	405,288	3,547,440	515	3,983,134	8
愛知県	45,516	115,839	106,831	35,230	303,416	22
三重県		1,955,114	5,465,454	63,762	7,484,330	
滋賀県	36,505	4,637,664	6,798,146	5,589,399	17,061,714	29
京都府	211,160	2,395,459	11,695,805	374,110	14,676,534	36
大阪府		393,914	852,111	9,991	1,256,016	5
兵庫県	77,956	1,534,445	6,367,982	121,917	8,102,300	27
奈良県		440,501	4,118,964	8,053	4,567,518	31
和歌山県	17	2,311,495	6,269,300	8,316	8,589,128	50
鳥取県	11,897	496,044	2,048,292	14,377	2,570,610	
島根県	27,890	3,797,499	17,935,292	60,228	21,820,909	56
岡山県	4,681	1,249,521	4,074,126	900	5,329,228	34
広島県	79,666	474,824	1,806,962	12,446	2,373,898	
山口県	163,482	2,876,545	14,980,118	503,363	18,523,508	1
徳島県	500	223,400	429,400	32	653,332	
香川県	1,008	159,000	630,720		790,728	
愛媛県		1,061,024	1,037,454		2,098,478	32
高知県		715,610	1,708,000	2,037	2,425,647	39
福岡県	149,372	456,887	1,014,894	204,610	1,825,763	35
佐賀県		28,400	361,500		389,900	
長崎県		2,380,445	729,400		3,109,845	
熊本県	1,000	572,250	1,035,730	7,574	1,616,554	
大分県		1,063,919	748,372	30	1,812,321	
宮崎県	7,116	684,068	663,616	29,309	1,384,109	36
鹿児島県	82,759	2,341,425	812,011	286,735	3,522,930	76
沖縄県		126,932	76,000	5,170	208,102	
合計	1,899,487	84,074,630	177,102,148	10,368,257	273,444,522	1,374

平成25年中の自然災害等による都道府県別被害状況

その6

都道府県	その他の被害額						被害総額 (千円)
	農産被害	林産被害	畜産被害	水産被害	商工被害	その他	
	(千円)	(千円)	(千円)	(千円)	(千円)	(千円)	
北海道	369,367	3,340,433	40,063	510,818	105,109	273,031	12,242,119
青森県	12,467,606		24,409	38,152	64,800	628,504	23,026,135
岩手県	1,416,725	3,018,792	16,489	641,359	1,089,970	1,638,097	41,143,642
宮城県	225,720	500	6,180	914,879	17,802		2,200,892
秋田県	1,442,926		26,333	11,091		1,117,690	21,475,501
山形県	3,295,800		50,600	20,050		1,171,885	16,201,549
福島県	2,308,710	957,657		3,680		1,527,100	8,184,664
茨城県	2,122,686			47,570			4,854,022
栃木県	1,046,893	680	30,473			366,600	2,349,119
群馬県	1,430,418	638,000					3,747,978
埼玉県	12,468						481,717
千葉県	1,304,131	640,655	16,600	690,936	91,675	1,748	10,152,718
東京都	60,112	619			2,045,796	48,162	4,624,740
神奈川県		1,099				2,582	179,891
新潟県	522,299	13,738	8,443	33,123		1,155,303	16,307,720
富山県	2,621	8,000					1,407,739
石川県	156,238			57,430		117	3,122,185
福井県	17,549					59,627	3,176,155
山梨県	1,246,546				40		1,821,958
長野県	3,973,707	6,152				4,675,800	19,175,061
岐阜県	33,779	16,776	1,050				2,459,633
静岡県	364,724	269,000	370	12,710	8,194		4,638,132
愛知県	842,036		36,650	9,770		25,573	1,217,445
三重県	57,886			271,800		39,700	7,853,716
滋賀県	1,033,215	500			1,741,700	7,028,636	26,865,765
京都府	567,992	55,804	20,033	96,528	585,039	2,367,422	18,369,352
大阪府	40,034						1,296,050
兵庫県	353,334	9,352	847	4,350	130,038	70,246	8,670,467
奈良県	95,799	26,480		5,071		50,700	4,745,568
和歌山県	409,445	11,100	702	78,225			9,088,600
鳥取県		46,226					2,616,836
島根県	386,066	4,900	40	12,550	618,517		22,842,982
岡山県	36,213		1,000			54,144	5,420,585
広島県	280,543			1,600		481,421	3,137,462
山口県	630,519	11,797	33,493	3,352	1,008,760		20,211,429
徳島県	65,930						719,262
香川県	186,000						976,728
愛媛県	15,075					115,825	2,229,378
高知県	301,992		300				2,727,939
福岡県					3,500	301,196	2,130,459
佐賀県	609		968			32,187	423,664
長崎県	129,752	2,492	12,950			200	3,255,239
熊本県	14,825	28,160			5,177		1,664,716
大分県	2,573						1,814,894
宮崎県	640,566		50,792	11,550			2,087,017
鹿児島県	7,216,413		188,368	5,446	214,993	51,870	11,200,020
沖縄県	1,116,661		53,670	800			1,379,233
合計	48,244,503	9,108,912	620,823	3,482,840	7,731,110	23,285,366	365,918,076

平成25年中の自然災害等による都道府県別被害状況

その7

都道府県	都道府県災害 対策本部設置	都道府県災害 対策本部解散	災害対策本部 設置市区町村数	災害救助法 適用市区町村数	消防職員 出動延人数	消防団員 出動延人数
	(回)	(回)	(団体)	(延べ数)	(人)	(人)
北海道			44		2,868	650
青森県	1	1	9		3,900	7,253
岩手県	1	1	37	1	7,704	16,512
宮城県			5		390	1,704
秋田県	5	5	15	3	2,914	6,480
山形県	1	1	24	7	1,350	5,218
福島県			28		419	3,341
茨城県			15		1,998	2,875
栃木県			4		1,071	1,673
群馬県			7		1,523	508
埼玉県			10	3	1,096	965
千葉県			32	1	993	4,599
東京都			11	1	413	3,601
神奈川県			2		342	500
新潟県			10	6	1,585	5,253
富山県			1		1,005	1,386
石川県			2		664	1,022
福井県			8		436	990
山梨県			11		566	4,722
長野県			5		637	6,479
岐阜県	3	3	24		366	833
静岡県			7		423	2,430
愛知県	10	10	149		833	2,117
三重県	8	8	104		1,806	2,300
滋賀県	1	1	13		1,401	5,204
京都府	1		33	2	2,145	8,808
大阪府			15		442	654
兵庫県	1	1	37		698	4,807
奈良県					558	1,010
和歌山県			5			174
鳥取県	2	2	17		135	650
島根県	2	2	17	2	435	3,146
岡山県			9		225	3,909
広島県	4	4			508	878
山口県	1	1	4	3	631	1,654
徳島県			9		438	2,304
香川県			1		153	1,250
愛媛県			53		1,434	6,567
高知県			13			
福岡県			14		688	2,535
佐賀県			3			
長崎県					3	
熊本県			5		20	555
大分県					185	609
宮崎県					191	626
鹿児島県			17	1	796	653
沖縄県	1	1	4		223	159
合計	42	41	833	30	46,611	129,563

平成25年中の災害別被害状況

災害別		風水害						地震・津波		
		8月9日からの東北 地方を中心とする 大雨	8月23日から28日 までの大雨	9月2日からの突風 及び大雨 (台風第17号を含 む)	台風第18号	台風第26号	その他風水害	風水害合計	茨城県北部を震源 とする地震	十勝地方中部を震 源とする地震
区別	人的被害	8	2	2	6	41	9	68		
	(人)									
建物被害	死者									
	行方不明者									
	重傷	4		4	21	27	32	88	1	1
	軽傷	8	4	88	115	112	174	501		12
	全壊	12	9	35	40	65	91	252		
	半壊	124	53	219	967	62	793	2,218		
	一部破損	1	110	1,935	2,584	1,279	1,848	7,757		9
	床上浸水	296	243	410	2,453	2,007	1,589	6,998		
	床下浸水	1,648	2,587	7,113	8,212	4,858	7,280	31,698		
	非住家被害	36	581	190	918	671	2,438	4,834		6
り災世帯数(世帯)	443	379	584	3,378	1,662	1,810	8,256		1	
り災者数(人)	1,135	469	1,127	7,454	3,435	3,871	17,491		5	
田流失・埋没(ha)	446.43	18.59	40.71	264.88	0.51	501.10		1,272.22		
田冠水(ha)	1,036.81	35.36	73.80	1,968.74	102.80	1543.89		4,761.40		
畑流失・埋没(ha)	12.04	17.43	10.05	72.40	0.06	349.63		461.61		
畑冠水(ha)	138.11	21.65	81.54	1,874.21	174.70	952.09		3,242.30		
道路(箇所)	317	1,130	1,619	4,750	2,258	4,170		14,244		
橋りょう(箇所)	12	7	8	56	2	48		133		
河川(箇所)	470	675	1,074	3,071	171	2,985		8,446		
崖くずれ(箇所)	145	14	69	1,267	1,543	222		3,260		
鉄道不通(箇所)	2	7	13	90	19	68		199	1	
被害船舶(隻)		26		24	83	43		176		
被害総額(千円)	34,564,946	17,595,873	14,628,739	133,234,094	25,483,995	106,853,851		332,361,498	58,777	
都道府県(回)	2	2	5	6	2	22		39		
市区町村(団体)	11	26	146	231	101	245		760	3	
災害救助法適用市町村(延べ数)	4	1	2	4	2	9		22		
消防職(団)員出動延人数(人)	9,878	5,142	16,375	66,019	19,773	51,821		169,008	288	

平成25年中の災害別被害状況

区別	災害別			地震合計	雪害	落雷	地すべり等	電害	その他の災害	合計
	淡路島付近を震源とする地震	地震・津波	その他地震・津波							
人的被害 (人)	死者				92		6			166
	行方不明者									7
建物被害 (棟)	重傷	10		12	544					644
	軽傷	24	10	46	789		1			1,337
	全壊	8		8	4					264
	半壊	97		97	12		1			2,328
	一部破損	8,401	18	8,428	326	1	2		2	16,516
	床上浸水				2					7,000
	床下浸水				13					31,711
非住家被害	38		8	52	371			1	5,258	
り災世帯数(世帯)	110		111		24		1			8,392
り災者数(人)	150		155		41		4			17,691
その他の被害	田流失・埋没(ha)	2.00		2.00	2.90		0.30		1.35	1,278.77
	田冠水(ha)				0.25					4,761.65
	畑流失・埋没(ha)				0.10		0.50			462.21
	畑冠水(ha)				0.20					3,242.50
	道路(箇所)	35	6	41	25		16		15	14,341
	橋りょう(箇所)	1	5	6	1					140
	河川(箇所)	2		2	5		2		13	8,472
	崖くずれ(箇所)		15	15				32	1	3,308
	鉄道不通(箇所)			1	41				47	288
	被害船舶(隻)									176
被害総額(千円)	846,980	358,772	1,264,529	15,732,725	92,178	3,304,651	3,760,059	9,402,436	365,918,076	
災対本部	都道府県(回)	1	1	2	1					42
	市区町村(団体)	8	27	38	32		3			833
災害救助法適用市町村(延べ数)										30
消防職(団)員出動延べ人数(人)	654	2,291	3,233	2,626		1,065			242	176,174

平成25年中の主な風水害別被害状況
① 8月9日からの東北地方を中心とする大雨

都道府県	人的被害(人)		負傷者		全壊		半壊		住家被害				非住家被害				その他						
	死者	行方不明者	重傷	軽傷	(棟)	(世帯)	(人)	(棟)	(世帯)	床上浸水		床下浸水		(棟)	流失埋没	(ha)	(棟)	流失埋没	(ha)				
										(棟)	(世帯)	(人)	(棟)							(世帯)	(人)	(棟)	(世帯)
北海道																							
青森県																							
岩手県	2		3	7	7	8	15	107	118	1	1	107	104	274	1,104	1,271	3,676	22					
宮城県																							
秋田県	6		1	1	5	6	18	17	17	43		181	181	448	481	494	1,301	11	444.73	1036.81	12.04	138.11	
山形県																							
福島県																							
茨城県																							
栃木県																							
群馬県																							
埼玉県																							
千葉県																							
東京都																							
神奈川県																							
新潟県																							
富山県																							
石川県																							
福井県																							
山梨県																							
長野県																							
岐阜県																							
静岡県																							
愛知県																							
三重県																							
滋賀県																							
京都府																							
大阪府																							
兵庫県																							
奈良県																							
和歌山県																							
鳥取県																							
島根県																							
岡山県																							
広島県																							
山口県																							
徳島県																							
香川県																							
愛媛県																							
高知県																							
福岡県																							
佐賀県																							
長崎県																							
熊本県																							
大分県																							
宮崎県																							
鹿児島県																							
沖縄県																							
合計	8		4	8	12	14	33	124	135	1	1	296	294	743	1,648	1,830	5,129	36	446.43	1,036.81	12.04	138.11	

学校 (箇所)	その他											火災発生					り災世帯数 (世帯)	り災者数 (人)				
	病院 (箇所)	道路 (箇所)	橋りょう (箇所)	河川 (箇所)	養護 (箇所)	砂防 (箇所)	清掃施設 (箇所)	塵くずれ (箇所)	鉄道不通 (箇所)	被覆船舶 (隻)	水道 (戸)	電話 (回線)	電気 (戸)	ガス (戸)	プロック設置 (箇所)	その他 (箇所)			建物 (件)	危険物 (件)	その他 (件)	
		90	1	17			1	3								3				3	5	
		9		12																	6	16
14		131	11	300						82		4,108								230	605	
4		86		141		3	4	142	2	753		1,127				2,951				204	509	
18		317	12	470		3	5	145	2	835		5,263			2,954					443	1,135	

公共施設 (千円)	農林水産業施設 (千円)	公共土木施設 (千円)	その他の公共施設 (千円)	小計 (千円)	公共施設 被書市区 町村数	その他の被書額					被害総額 (千円)	都道府県災害 対策本部設置 (回)	都道府県災害 対策本部解散 (回)	災害対策本部 設置市区町村数 (団体)	災害救助法適 用市区町村数 (団体)	消防職員 出動延人数 (人)	消防団員 出動延人数 (人)	
						農産被書 (千円)	林産被書 (千円)	畜産被書 (千円)	水産被書 (千円)	商工被書 (千円)								その他 (千円)
						農産被書 (千円)	林産被書 (千円)	畜産被書 (千円)	水産被書 (千円)	商工被書 (千円)								その他 (千円)
31,775	6,073,970	8,990,380	846,309	15,942,434	9	596,914	2,276,133	298		578,730	1,032,085	15,600	195,213	7	4,275	200	3,128	
35,630	9,033,940	3,136,857	64,641	12,271,068	6	590,859		11,592	7,550		712,299		13,593,368	1	652	1,297		
67,405	15,223,939	12,346,478	919,303	28,557,125	35	1,198,177	2,441,684	11,890	7,550	578,730	1,769,790		34,564,946	2	5,127	4,751		

平成25年中の主な風水害別被害状況
 ② 8月23日から28日までの大雨

都道府県	人的被害(人)			住家被害						非住家被害						その他												
	死者	行方不明者	負傷者	全壊 (棟)	全壊 (世帯)	(人)	半壊 (棟)	半壊 (世帯)	(人)	一部破損 (棟)	一部破損 (世帯)	(人)	床上浸水 (棟)	床上浸水 (世帯)	(人)	床下浸水 (棟)	床下浸水 (世帯)	(人)	公共建物 (棟)	その他 (棟)	流失 埋没	田 (ha)	冠水	流失 埋没	冠水 (ha)			
北海道	1								1	1	1					4	2	4	1									
青森県																1	1	2										
岩手県																												
宮城県																4	4	8										
秋田県																												
山形県																												
福島県																												
茨城県																												
栃木県																												
群馬県																												
埼玉県																												
千葉県																												
東京都																												
神奈川県																												
新潟県																												
富山県																												
石川県																												
福井県																												
山梨県																												
長野県																												
岐阜県																												
静岡県																												
愛知県																												
三重県																												
滋賀県																												
京都府																												
大阪府																												
兵庫県																												
奈良県																												
和歌山県																												
鳥取県																												
島根県																												
岡山県																												
広島県																												
山口県																												
徳島県																												
香川県																												
愛媛県																												
高知県																												
福岡県																												
佐賀県																												
長崎県																												
熊本県																												
大分県																												
宮崎県																												
鹿児島県																												
沖縄県																												
合計	2	4		9	9	11	53	54	102	110	112	237	243	247	350	2,587	2,519	3,645	20	561	18,59	35,36	17,43	21,65				

平成25年中の主な風水害別被害状況
 ③ 9月2日からの突風及び大雨（台風第17号を含む）

都道府県	人的被害(人)		住家被害				非住家被害				その他														
	死者	行方不明者	重傷	軽傷	全壊 (世帯)	半壊 (世帯)	一部破損 (世帯)	(人)	床上浸水 (棟)	(世帯)	(人)	床上浸水 (棟)	(世帯)	(人)	公共建物 (棟)	その他 (棟)	田 (ha)	冠水 冠水 冠水	流失 埋没	冠水 冠水	流失 埋没	冠水 冠水			
北海道																									
青森県																									
岩手県																									
宮城県																									
秋田県																									
山形県																									
福島県																									
茨城県																									
栃木県																									
群馬県																									
埼玉県																									
千葉県																									
東京都																									
神奈川県																									
新潟県																									
富山県																									
石川県																									
福井県																									
山梨県																									
長野県																									
岐阜県																									
静岡県																									
愛知県																									
三重県																									
滋賀県																									
京都府																									
大阪府																									
兵庫県																									
奈良県																									
和歌山県																									
鳥取県																									
島根県																									
岡山県																									
広島県																									
山口県																									
徳島県																									
香川県																									
愛媛県																									
高知県																									
福岡県																									
佐賀県																									
長崎県																									
熊本県																									
大分県																									
宮崎県																									
鹿児島県																									
沖縄県																									
合計	2	4	88	35	34	69	219	218	522	1,935	4,846	410	501	768	9,222	10	180	40.71	73.80	10.05	48.00	73.80	10.05	81.54	

学校 (箇所)	その他											火災発生					り災者数 (人)					
	病院 (箇所)	道路 (箇所)	橋りょう (箇所)	河川 (箇所)	養漁 (箇所)	砂防 (箇所)	清掃施設 (箇所)	塵くずれ (箇所)	鉄道不通 (箇所)	被覆船舶 (隻)	水道 (戸)	電話 (回線)	電氣 (戸)	ガス (戸)	ブロック塀等 (箇所)	その他 (箇所)		建物 (件)	汚廃物 (件)	その他 (件)	り災世帯数 (世帯)	
1		8		10							69											
3	3	5					4				70	1,873			1							
3	2	1					1					55,600				1				241	558	
		1					1					475			1					6	12	
												239									3	8
																1						
4		3		28		8	1					28,800								24	49	
		1										1,240										
		703		4				1				1,285								252	370	
		16		1		1		10														
		50		8		8	5									93						
1		150	4	360		39	1			1										15	26	
		1																				
		16		14		9						277								3	7	
		12		37								3,542										
2		247	2	195		41	16	2		105										12	35	
		64	1	115			28					4,686				14						
4		6		21								1,470										
18		128		80		17	1									345				22	54	
		71	1	137																5	7	
		2		1			5															
		3		7		1										2						
		36		19																		
1		18		24			8					1,100				1				1	1	
37	5	1,619	8	1,074	8	120	2	69	13	175	70	101,187		2	456	1			584	1,127		

公立文教施設 (千円)	農林水産業施設 (千円)	公共土木施設 (千円)	その他の公共施設 (千円)	小計 (千円)	その他の被書額							被書総額 (千円)	都道府県災害 対策本部設置 回数(回)	都道府県本部 設置市区町村数 (団体)	災害救助法適用 市区町村数 (団体)	消防職員 出動延人数 (人)	消防団員 出動延人数 (人)
					公共施設 被書市区 町村数	農産被書 (千円)	林産被書 (千円)	畜産被書 (千円)	水産被書 (千円)	商工被書 (千円)	その他 (千円)						
289	300	105,660		106,249	9	4,656	16,744				277	127,926					
	10,723		798	11,521	3	14,588	150					26,259		1		40	116
	5,000			5,000			30,000					35,000					
142,385		96,297	229,913	468,595		1,758						470,353		2	2	188	221
9,307				9,307	1							9,307		1			100
			1,007	1,007								1,007					
		4,680		4,680								4,680				18	2
		298,261	2,243	311,914		357						312,271				114	96
	11,410															36	49
																5	
																58	333
4,457	36,303	420,890		457,193								457,193	1	1	17	189	469
	63,402		515	68,374								68,374				4	
				889	1	1,660						2,549	1	1	35	43	224
						360						360	1	1	29	448	77
	7,000			7,000	2	2,400											
	2,300	49,286		51,586	3	83					1,200	52,869			4	118	648
	196,417	1,603,070	21,925	1,821,412	11	84,738	8,916				200	1,915,266			20	191	2,824
												4,862					1
	91,811	431,869		523,680			9,537					533,217	1	1	7	25	193
	63,054	183,247		246,301	9	138,415						384,716		2	2	27	298
3,841	823,337	2,679,186	900	3,507,264	17	2,958					54,144	3,564,366		7	7	206	3,038
79,157	254,887	1,072,133	7,815	1,413,992		4,298			1,200		105,042	1,524,532	1	1	140	675	
609	38,000	139,288		177,897		153,000						330,897				45	577
	502,088	641,251		1,143,339	15	4,325					47,825	1,195,489			17	821	3,222
	503,300	1,226,900		1,730,200	23	9,153						1,739,353		4			
97	42,040	200		42,337	3						1,100	43,437				20	
1,000		58,406		59,406								59,406					
1,154	127,000	181,968		310,122	8	1,160		700				311,982				36	113
200	878,157	353,362	81,512	1,313,231	13	130,437						1,443,668				217	110
242,496	3,656,529	9,551,705	346,628	13,797,358	118	554,346	65,347	1,900			209,788	14,628,739	5	5	146	2,989	13,386

平成25年中の主な風水害別被害状況
④ 台風第18号

都道府県	人的被害(A)				住家被害						非住家被害						その他										
	死者	負傷者		軽傷	全壊		半壊		(棟)	(人)	床上浸水		床下浸水		(棟)	(人)	公共建物	(棟)	その他	(棟)	田		その他				
		重傷	軽傷		(世帯)	(人)	(世帯)	(人)			(棟)	(人)	(世帯)	(人)							流失	冠水	流失	冠水	流失	冠水	流失
北海道			1						18	18	35	117	111	26	190	190	57										
青森県									3	3	8	233	245	619	599	625	1,617	5								16.51	
岩手県	1					3			4	6	15	65	78	171	243	248	666								571.50		
宮城県		1	5						38	14	45	5	4	13	18	42	23	6									
秋田県									5	5	14	99	99	255	365	372	944	1									
山形県																											
福島県	1								2	2																	
茨城県									13	13	36	28	28	60	45	46	122									26.60	
栃木県		1							15	8	3	2	2	1	26	16	9	5								12.52	
群馬県		5				1			201	201	589	27	27	27	174	174	176										
埼玉県		2	13	10	17	23	23		939	940	1,246	27															
千葉県		3	6						31	19	41																
東京都		1	2						8	5	13	8	5	9	11	9	10	10									
神奈川県		1	16						32	51	139	14	10	1	107	10	2	1									
新潟県									2	2	6	3	3	15	95	107	314	8									
富山県																											
石川県																											
福井県	1					5	5	16	2	2	6																
山梨県																											
長野県									1	1	3																
岐阜県									21	21	61	9	9	31	177	171	508	4									
静岡県									22	9	33																
愛知県		1	19			2	2		107	107	316	5	5	14	30	25	73	5									
三重県	2	2	7			1	1		154	145	376	53	53	54	58	66	72	3									
滋賀県	1	1	8			10	9	23	281	281	719	455	455	1,164	39	100	499	4									
京都府		3	3			3	4		217	202	403	1,482	1,495	2,779	3,326	2,455	4,740	13									
大阪府		1	1			2	2		10	8	15	56	54	109	1,269	1,260	2,521	9									
兵庫県		3	2						44	44	34	26	32	22	176	144	247										
奈良県		1				1	1		30	11		37	23	33	131	75	107	3									
和歌山県						1	1		198	201	404	62	78	156	203	203	457	9									
鳥取県									1	1	2																
島根県																											
岡山県																											
広島県																											
山口県																											
徳島県																											
香川県																											
愛媛県																											
高知県																											
福岡県																											
佐賀県																											
長崎県																											
熊本県																											
大分県																											
宮崎県																											
鹿児島県																											
沖縄県																											
合計	6	21	115			40	38	91	967	986	2,408	2,584	2,505	5,043	2,453	2,481	4,768	8,212	6,886	14,383	61	857	264.88	1,988.74	72.40	1,874.21	

公立文教施設 (千円)	農林水産業施設 (千円)	公共土木施設 (千円)	その他の公共施設 (千円)	小計 (千円)	その他の被書額						被書総額 (千円)	都道府県災害 対策本部設置 (回)	都道府県災害 対策本部解散 (回)	災害対策本部 設置市区町村数 (団体)	災害救助法適 用市区町村数 (団体)	消防職員 出動延人数 (人)	消防団員 出動延人数 (人)
					農産被書 (千円)	林産被書 (千円)	畜産被書 (千円)	水産被書 (千円)	商工被書 (千円)	その他 (千円)							
104,703	194,381	472,483	2,379	763,946	35	30,992	595,348	10,500	206,030	7,700	57,635	1,672,151	14		321	188	
43,622	5,203,557	3,713,340	12,650	8,973,169	26	1,871,202	22,965	38,152	60,450	60,450	521,404	11,493,342	4		1,997	5,502	
22,419	3,129,358	6,648,450	146,435	9,946,662	22	328,503	253,916	8,826	19,580	287,890	492,303	11,337,680	12		786	5,584	
	96,550		5,594	102,144		51,782	1,600	333,528	2,180		491,234		1		239	758	
	2,753,970	1,575,657	82,599	4,412,226	17	151,718	5,210	3,100			135,619	4,707,873	1		895	2,223	
	500			500		33,960					34,460						
	87,450	135,230		222,680		17,904		80			240,664		2		142	1,138	
800	229,493	109,615	3,297	343,205	13	86,480	350				81,000	511,035	2		105	368	
	69,360	1,472,800		1,542,160		1,408,381	304,000				3,254,541		6		1,418	508	
490			164	654		10,710					11,364		5	1	318	463	
6,716		4,684	2,781	14,181	6	9,761		1,332		540	25,814		2		34	595	
4,110		5,401	9,461	18,972	6		513				19,635		1		170	359	
	794,380	5,833,000	11,691	6,639,071	14	96,829		20,458			6,881,958		1	1	321	2,802	
536	276,007	337,693		614,236							614,236		1		74	313	
	27,948	42,640		70,588		410		56,500			127,498				142	79	
1,629	1,216,058	732,944	955,369	2,906,000		16,188					2,981,815		6		267	949	
6,281	4,199,721	5,097,042	36,197	9,339,241	54	265,735	6,152				527,761		5		271	2,556	
	527,399	596,666		1,124,065		22,420	16,776	1,000			4,226,300		1		66	4,975	
	211,457	1,579,316		1,790,773		309,000		370		5,834	2,106,687		3		81	812	
22,537	115,299	70,794	25,010	233,640	11	643,962	36,400				939,088		1		44	1,345	
	1,903,496	5,087,780	54,044	7,045,320							39,700	7,356,820	1		29	688	
36,505	4,454,834	6,712,063	5,589,399	16,792,801	18	1,022,623					7,028,636	26,585,760	1		1,401	5,204	
204,660	2,379,939	11,174,273	374,059	14,132,931	22	555,048	55,804	20,033	66,008	585,039	2,363,522	17,778,385	1		24	7,800	
	393,914	852,111	9,991	1,256,016	5	40,034					1,296,050		10		415	654	
100	810,560	4,354,182	29,485	5,194,327	11	240,792					58,446	5,483,565	9		187	1,726	
	422,495	3,605,196	5,831	4,033,522	31	12,669		5,071			50,700	4,101,962			413	880	
17	1,449,621	5,154,700	8,316	6,612,654	23	271,122	11,100	702	75,925		6,971,503		5		174		
	778			778		1,597					2,375		1		4	2	
456,745	31,217,538	66,239,578	7,364,784	105,278,645	314	7,544,962	1,245,556	107,606	1,100,274	2,691,333	15,265,728	133,234,094	6	5	231	13,612	52,407

平成25年中の主な風水害別被害状況
⑤ 台風第26号

都道府県	人的被害(人)				住家被害								非住家被害				その他											
	死者	行方不明者	重傷	軽傷	全壊 (棟)	全壊 (世帯)	(人)	半壊 (棟)	半壊 (世帯)	(人)	一部破損 (棟)	一部破損 (世帯)	(人)	床上浸水 (棟)	床上浸水 (世帯)	(人)	床下浸水 (棟)	床下浸水 (世帯)	(人)	公共建物 (棟)	その他 (棟)	流失 埋没	田畑 (ha)	流失 埋没	冠水 (ha)	流失 埋没	冠水 (ha)	
北海道																												
青森県																												
岩手県																												
宮城県																												
秋田県																												
山形県																												
福島県																												
茨城県																												
栃木県																												
群馬県																												
埼玉県																												
千葉県																												
東京都																												
神奈川県																												
新潟県																												
富山県																												
石川県																												
福井県																												
山梨県																												
長野県																												
岐阜県																												
静岡県																												
愛知県																												
三重県																												
滋賀県																												
京都府																												
大阪府																												
兵庫県																												
奈良県																												
和歌山県																												
鳥取県																												
岡山県																												
広島県																												
山口県																												
徳島県																												
香川県																												
愛媛県																												
高知県																												
福岡県																												
佐賀県																												
長崎県																												
熊本県																												
大分県																												
宮崎県																												
鹿児島県																												
沖縄県																												
合計	41	27	112	65	72	146	62	61	127	1,279	1,179	1,949	2,007	1,694	3,250	4,858	3,610	6,323	94	577	0.51	102.80	0.06		174.70			

学校 (箇所)	その他											火災発生						り災者数 (世帯)	り災者数 (人)		
	病院 (箇所)	道路 (箇所)	橋りょう (箇所)	河川 (箇所)	養護 (箇所)	砂防 (箇所)	清掃施設 (箇所)	崖くずれ (箇所)	鉄道不通 (箇所)	被覆船舶 (隻)	水道 (戸)	電話 (回線)	電気 (戸)	ガス (戸)	ブロック塀等 (箇所)	その他 (箇所)	建物 (件)			汚雑物 (件)	その他 (件)
22		123		16			1					430	3,663		18						
47					7					2,301		11,297									
3		1		1					34						3				1	2	3
				1																	
13	17	132		2			776	3			954	450		1		1				123	347
0	9	754					1	1			5,514	5,271		71						1	2
107	1	1,149	2	138	3	4	744	2	3	2	32	21,466	1,000	3						248	297
1		43		1	6		2	2	3	2,001	3,142	3,910	117	6					1	1,090	2,435
1		26		1			15	1				6,127		5					4	194	346
		2		1							32	340								1	1
		2		1	2																
		3		1																	
				2								730									
2		1						1			464	14,180		1							
1		2		4	6		1	1		26		8,490									1
14		10		1	7	1	1	5	12			27,500									
							1	6				1,920									
									5						47						
211	27	2,258	2	171	30	2	7	1,543	19	83	4,414	4,590	116,351	117	93	70	1		6	1,662	3,435

公立文教施設 (千円)	農林水産業施設 (千円)	公共土木施設 (千円)	その他の公共施設 (千円)	小計 (千円)	公共施設 被書市区 町村数		その他の被書額							被害総額 (千円)	消防職員 出勤延人数 (人)	消防員 出勤延人数 (人)
					農産被書 (千円)	林産被書 (千円)	畜産被書 (千円)	水産被書 (千円)	商工被書 (千円)	その他 (千円)	都道府県災害 対策本部設置 (回)	都道府県災害 対策本部解散 (回)	災害救助法適用 市区町村数 (団体)			
25,786	143,990	43,794	492	214,062	22		29,460	1,092,417	6,860	78,570	35,130	1,673	1,458,172	652	65	
	85,000	36,636		121,636	5							2,400	124,036	175	329	
10,410	155,935	888,630	15,806	1,070,781	23		309,785		506,727	166,330	4,209	2,057,832	699	1,621		
5,788	95,119	5,000	634	106,541			15,140		430,573	300		552,854	72	126		
	641	38,886		39,527	1		25,028					64,555				
							81,722	62,900	380			145,002		77	225	
95,317	1,014,705	1,337,393	1	2,447,416			767,800		45,040			3,260,256	7	1,492		
	139,524	21,318	2,536	163,378	14		851,811	30,473			41,100	1,086,762	1	621	409	
	1,000			1,000			22,037					23,037	1	55		
151,193	1,752,160	5,347,237	110,456	7,361,046	14		1,139,410	629,235	3,600	689,604	89,969	1,345	9,914,209	771	3,098	
10,740	21,766	2,391,969	44,809	2,469,284	5		60,112	619		2,045,796	48,162	4,623,973	6	366	3,291	
15,455		64,708	1,167	81,330	2			367			2,000	83,697	1	25	3	
	60,868	44,000	8	104,876	6		3,439		2,500			110,815		51	96	
		86,117		86,117								86,117		8		
	9,324	7,734		17,058							38	17,096				
							31					31		7		
680	5,000	37,662	410	37,662			19,413					57,075	4	134	1,011	
				6,090	3		58,123				4,000	68,213		18		
							2,810	50				2,860		38		
	5,000	699,007		704,007			32,205		8,000	2,360		746,572	2	152	483	
19,503	540		10,190	30,233	7		192,997	250	9,770		487	233,737	1	92	503	
	8,750	262,385		271,135			12,107					283,242	1	373	386	
							1,792					1,792				
	612		50	662	2		1,061		30,520		100	32,343				
							364					364				
		7,896		7,896			262					8,158		40	50	
							14,509		2,300			16,809				
744		315,858		316,602				5,613				322,215	1	18		
							2,742		2,000			4,742		3		
	150			150			2,500					2,650				
335,616	3,500,084	11,656,600	186,559	15,678,859	105		3,712,459	1,791,151	41,333	1,814,134	2,339,885	106,174	25,483,995	2	6,288	13,505

平成25年中の主な風水害別被害状況
⑥ ①～⑤以外の風水害

都道府県	人的被害(人)				住家被害				非住家被害				その他																		
	死者	行方不明者	軽傷	重傷	全壊 (棟)	(世帯)	(人)	半壊 (世帯)	(棟)	(人)	一部破壊 (棟)	(世帯)	(人)	床上浸水 (棟)	(世帯)	(人)	公共建物 (棟)	その他 (棟)	田(ha)	田(ha)	冠水 流失 埋没	冠水 流失 埋没	冠水 流失 埋没	冠水 流失 埋没							
北海道			4	10			8	11	28	222	295	349	20	21	106	147	16	134	5.01	32.15	267.73	539.40	50.69								
青森県			1	1						11	11	28	3	3	10	25						1	8								
岩手県			4	3	2	2	7	12	21	42	33	38	90	94	304	642						8									
宮城県			1	30						181	104	172	85	4	10	227	42	20	50		338.00		88.00								
秋田県										43	77	196	2	2	3	78	82	5	7.44	717.34			91.35								
山形県	1		2	2	3	8	8	8	24	2	2	5	53	41	383	319	1	20	97.79			18.79									
福島県			3	2	2	1				16	22	45	45	29	70	123	9	45													
茨城県							1	1	2	7	7	15	11	11	106	106	4		295.00												
栃木県										7	4	5	54	54	107	180	2	18													
群馬県			1	7						71	72	190	3	3	5	44															
埼玉県			2	3						10	10	13	5	5	15	28	2														
千葉県			2	16			1	1	5	26	23	43	23	22	61	124	111	282								0.10					
東京都										4	2	2	491	334	668	211	169	324	10	176											
神奈川県	1		1	18	2	4				12	12	24	92	41	58	194	88	89	6	35						0.10					
新潟県	1		3	10	3	3	9	39	117	88	87	259	105	105	315	1,454	4,353	53	1,090	30.94											
富山県										3	3	4				14	12	21								0.04					
石川県			1	3						18	18	34	1	1	6	73	73	139	1	3	0.64	125.50	2.30	20.25							
福井県										5	3	1				11	2	5													
山梨県										8	8	21							2												
長野県			4				4	4	8	15	37	58	10	10	113	113	296	4	2.53												
岐阜県			1							2	2	4				25	23														
静岡県					1	1	17	17	33	11	11	12	55	21	85	399	382	706	23	40	2.22	1.00				2.00					
愛知県			1	6						2	2	6	96	95	178	626	867	3													
三重県	1																														
滋賀県			1	2						1	1	3				6	6	13	1	2											
京都府										1	1	2	30	30	60	113	112	231	2	41											
大阪府													1	1	2	24	40														
兵庫県										3	3	1				10	10	28	1	3.00											
奈良県										12	2	9	13	3	5	61	48	94													
和歌山県										12	12	37	1	1	3	91	91	170	1								6.90				
鳥取県			2	1						5	5	6	14	14	29	71	72	129	6	1	4.63						4.54				
島根県			1							3	3	5	17	17	27	209	209	394	2	142											
岡山県										23	24	56	59	63	150	375	394	893	2	14	0.98							0.17			
広島県	1									6	7	7				31	32	24	1												
山口県	3	1	4	7	32	33	73	509	1,136	14	14	23	154	155	357	1,110	1,123	2,519	123	180.54								3.61			
徳島県										6	6	14	2	2	2	44	33	86	10		34.90							160.30			
香川県																2	2	6													
愛媛県										2	2	7				32	30	71	2		14.15								1.89		
高知県										43	44	143																			
福岡県			2							7	7	15	32	35	63	133	154	237	2	20	0.02									0.03	
佐賀県																47	47														
長崎県			1							7	7	15				23	23	44	2	2	61.39									12.90	
熊本県										4	4	6				3	3	3	1	13.00										2.00	
大分県																3	3	3			2.55									0.16	
宮崎県																38	65	114	1		1.03										
鹿児島県			1							38	38	73	188	188	463	890	894	2,093	2	4	36	35	66	10	260	40.00				27.00	
沖縄県			1							2	2	7	10	15	15	38	29	30	75	2											
合計	9	3	32	174	91	92	183	816	1,859	1,848	1,883	3,964	1,589	1,238	2,840	7,280	6,849	15,018	172	2,266	501.10	1,543.89	349.63							952.09	

学校 (箇所)	その他											火災発生					り災者数 (世帯)	り災者数 (人)			
	病院 (箇所)	道路 (箇所)	橋りょう (箇所)	河川 (箇所)	養護 (箇所)	砂防 (箇所)	清掃施設 (箇所)	塵くずれ (箇所)	鉄道不通 (箇所)	被覆船舶 (隻)	水道 (戸)	電話 (回線)	電氣 (戸)	ガス (戸)	プロック塼壁 (箇所)	その他 (箇所)			建物 (件)	汚廃物 (件)	その他 (件)
56		686	7	157	5				2	1	1,322	1,105	13,713			251	1			53	90
		13		31								7,399								3	10
58		157	5	293							1,036		18,461							108	327
10		5		18					3												
2		57	2	92					7	1		224	13,736			2				2	3
6		274	11	306		11				2	105	10	275							46	107
		178	3	213												1				31	71
		91		33					1	1			48,163							12	28
3				7		1			5			180	5,415			8				51	107
		139										2,000			2						
7		53		4					14		1,177	2	15,773		1					5	15
		50								2			4,118		1					12	37
		91		14					29			152,145						6			
2		117	1	182	4	1				22	161	356	14,625							13	24
		15		2																191	226
		79		83		1															
1		8																		1	6
		1																			
4		73		8						2		1,049	8,041			9				14	34
		29		19		4									1						
3		24		25		1			12				21,146							43	119
1		194		7					1		2		7,700		1					38	63
		7							2	12											
		6		3																	
2		38	1	5					5				7,092			93				30	60
		1		1																1	2
		22		24		4			2												
		43		10					4												
		16							2												
		61		29					4											1	3
		219	3	372	1	7				4	1,990		5,694							14	29
1		87		107		16			6		860		33,203							119	230
		52		68					17				17,559							30	80
2		387	13	432	3	19			4	2	3,779	1,678	16,540			33				2	4
		27		17									3,804							712	1,566
2		2		14																6	14
		95	1	35		9							2,546			264				2	2
		9		45									148								
2		194		91	3				37			2								35	63
		30		12							37										
		92		29					13				10,000								
3		80	1	71		17			3												
		229		46		15				16			163								
		89		36		2															
24	14	43		36	1				15		177		26,400			5				228	540
	4	7							3			2	39,160							7	11
184	18	4,170	48	2,985	17	128			222	68	10,846	4,608	509,051		33	1,369	1		6	1,810	3,871

公立文教施設 (千円)	農林水産施設 (千円)	公共土木施設 (千円)	その他の公共施設 (千円)	小計 (千円)	公共施設 被市町村数	その他の被書額						被害総額 (千円)	都道府県災害 対策本部設置 (回)	都道府県災害 対策本部解散 (回)	災害対策本部 設置市町村数 (団体)	災害救助法適 用市区町村数 (団体)	消防職員 出動延人数 (人)	消防団員 出動延人数 (人)
						農産被書 (千円)	林産被書 (千円)	高産被書 (千円)	水産被書 (千円)	商工被書 (千円)	その他 (千円)							
32,345	1,228,039	3,998,896	10,228	5,269,508	120	252,889	220,241	12,197	212,568	50,461	133,940	6,151,814		11		1,432	352	
	137,133	271,895		409,028	20	35,540		25			15,900	460,493				860	1,021	
65,838	2,392,977	3,768,230	114,565	6,341,610	61	160,738	488,743	7,365	115,052	57,020	109,500	7,280,028		9		1,682	5,312	
6,787	782,743		32,596	822,126		158,798	500	4,480	150,778	15,322		1,152,004		2		68	820	
30,814	762,799	1,380,519		2,174,132	38	130,457		1,209	441		177,309	2,483,548	3			747	2,159	
15,486	3,934,823	7,447,372	35,150	11,432,831	49	3,195,548		50,600	20,050		1,126,785	15,825,814	1	13	4	1,287	5,122	
		3,387,517		3,387,517					3,300		1,457,100	7,954,922		8		97	1,951	
	9,050		1,365	10,415		21,342			2,450			34,207		4		438	215	
2,063	33,050	63,300	714	99,127	9	91,737	180				244,000	435,044				305	780	
	27,500	103,900		131,400			279,000					410,400				50		
3,277	330	14,950	3,882	22,439	5	121,125				1,166	403	145,133				123	575	
			767	767	1							767		2				
	16,410	50,401	93	66,904	2						432	67,336				143	138	
45,957	901,298	3,873,628	46,976	4,867,859	33	339,504		2,255	10,165		355,903	5,575,686		3		813	2,095	
	202,298	63,147		265,445		2,621	8,000					276,066				329	371	
	850,369	1,033,902	76,150	1,960,421		54,452			930		79	2,015,882		2		273	544	
626	111,846	50,964	119	163,555		1,330						164,885		1		63	37	
	17,059			17,059		1,220,023				40		1,237,122		2		73	574	
712	72,057	510,304	6,004	589,077	27	32,055					117,500	738,632				142	1,389	
	95,966	510,804		606,770		6,549						613,319	1	1		73	37	
25,434	123,429	925,057		1,073,920	8	21,791	269,000		4,000			1,368,711		2		145	1,106	
3,476		35,148		38,624	3	3,417						42,041		7	47	212	45	
	42,868	115,289		158,157		45,419						203,576		4	15	252	1	
	161,156	86,083		247,239	6	3,551	500					251,290						
6,500	12,608	470,797		489,905	8	409					2,600	482,914		5		244	360	
																11		
	126,567	247,693	2,000	376,260	2	414	436		150			377,260		4		12		
	18,006	391,475		409,481		82,868	26,480					518,829				77	64	
	592,015	222,600		814,615	22	71,902						886,517						
11,153	402,050	1,297,622	14,377	1,725,202		29,479						1,754,681		1		106	437	
1,357	1,374,436	6,459,424	30,765	7,865,982	33	110,198	4,900		800	114,080		8,095,960		1	8	222	759	
	840	393,334	1,352,820	1,746,994	12	33,255		1,000				1,781,249		1		16	811	
509	125,912	615,661	31	742,113					400		372,379	1,114,892		2		364	198	
163,482	2,819,798	14,883,451	503,363	18,370,094	1	627,318	111,797	33,493	3,352	1,008,760		20,054,814		1	3	599	1,495	
	125,100	350,900		476,000		60,840						536,840		6		243	1,073	
399	37,000	122,352	6,000	159,751							68,000	932,157				62	348	
	467,954	396,203		864,157	17							988,586		29		613	3,250	
	212,310	994,324	2,037	695,447	16	292,839		300				1,792,135		12		634	2,466	
53,511	398,712	994,324	108,975	1,555,522	28					2,800	173,813	1,792,135		9				
		333,500		342,000				968			32,187	375,764		2				
	2,330,445	618,800		2,949,245		128,790	2,492	6,290			200	3,087,017				3		
	480,090	821,808	7,574	1,309,472		13,022	28,160			5,177		1,355,831		4		10	282	
	950,919	720,248	30	1,671,197		2,573						1,673,770				185	609	
4,342	525,284	481,648	12,824	1,024,098	22	575,594		42,133	700			1,642,525				155	340	
82,559	1,461,268	325,776	205,223	2,074,826	61	551,335		188,368	5,446	214,993	51,870	3,086,838		17	1	485	513	
	126,932	68,000	5,170	200,102		1,056,229		53,670	800			1,310,801		4		223	138	
557,467	24,892,440	159,347,508	1,220,978	86,018,393	604	11,725,339	2,264,665	404,353	531,382	1,469,819	4,439,900	106,853,851	22	245	9	14,021	37,800	

平成25年中の地震による被害状況
 ⑦ 茨城県北部を震源とする地震

都道府県	人的被害(人)		住家被害				非住家被害				その他												
	死者	行方不明者	重傷	軽傷	全壊 (世帯)	(人)	半壊 (世帯)	(棟)	床上浸水 (世帯)	(人)	床上浸水 (棟)	床下浸水 (世帯)	(人)	公共建物 (棟)	その他 (棟)	田畑 (ha)	流失 埋没	冠水	田畑 (ha)	流失 埋没	冠水		
北海道																							
青森県																							
岩手県																							
宮城県																							
秋田県																							
山形県																							
福島県																							
茨城県			1																				
栃木県																							
群馬県																							
埼玉県																							
千葉県																							
東京都																							
神奈川県																							
新潟県																							
富山県																							
石川県																							
福井県																							
山梨県																							
長野県																							
岐阜県																							
静岡県																							
愛知県																							
三重県																							
滋賀県																							
京都府																							
大阪府																							
兵庫県																							
奈良県																							
和歌山県																							
鳥取県																							
島根県																							
岡山県																							
広島県																							
山口県																							
徳島県																							
香川県																							
愛媛県																							
高知県																							
福岡県																							
佐賀県																							
長崎県																							
熊本県																							
大分県																							
宮崎県																							
鹿児島県																							
沖縄県																							
合計			1																				

平成25年中の地震による被害状況
 ⑧ 十勝地方中部を震源とする地震

都道府県	人的被害(人)		住家被害				非住家被害				その他				
	死者	負傷者 重傷 軽傷	全壊 (棟) (世帯) (人)	半壊 (棟) (世帯) (人)	一部破損 (棟) (世帯) (人)	床上浸水 (棟) (世帯) (人)	床下浸水 (棟) (世帯) (人)	公共建物 (棟) (人)	その他 (棟)	田舎 流失 埋没	冠水	田舎 流失 埋没	冠水	田舎 流失 埋没	冠水
北海道		1 11			9	1	5								
青森県															
岩手県		1													
宮城県															
秋田県															
山形県															
福島県															
茨城県															
栃木県															
群馬県															
埼玉県															
千葉県															
東京都															
神奈川県															
新潟県															
富山県															
石川県															
福井県															
山梨県															
長野県															
岐阜県															
静岡県															
愛知県															
三重県															
滋賀県															
京都府															
大阪府															
兵庫県															
奈良県															
和歌山県															
鳥取県															
島根県															
岡山県															
広島県															
山口県															
徳島県															
香川県															
愛媛県															
高知県															
福岡県															
佐賀県															
長崎県															
熊本県															
大分県															
宮崎県															
鹿児島県															
沖縄県															
合計	1	12			9	1	5							6	

学校 (箇所)	その他											火災発生				り災世帯数 (世帯)	り災者数 (人)				
	病院 (箇所)	道路 (箇所)	橋りょう (箇所)	河川 (箇所)	港湾 (箇所)	砂防 (箇所)	清冊施設 (箇所)	崖くずれ (箇所)	鉄道不通 (箇所)	被害船舶 (隻)	水遣 (戸)	電話 (回線)	電気 (戸)	ガス (戸)	ブロック塀等 (箇所)			その他 (箇所)	建物 (件)	危険物 (件)	その他 (件)
37							2		1			32	277							1	5
37							2		1			32	277							1	5

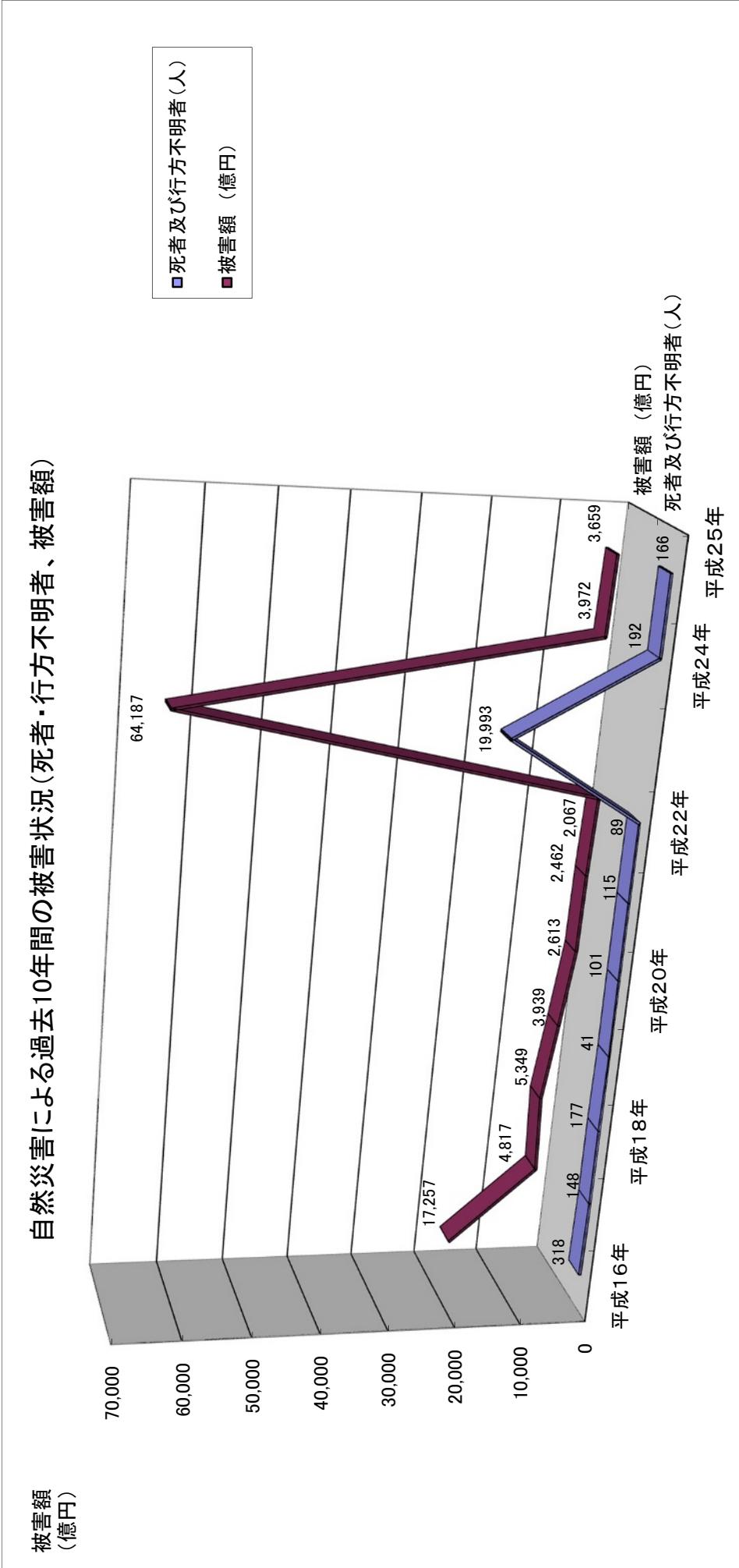
平成25年中の地震による被害状況
 ⑨ 淡路島付近を震源とする地震

都道府県	人的被害(人)		住家被害				非住家被害				その他																
	死者	行方不明者	重傷	軽傷	全壊 (世帯)	(人)	半壊 (世帯)	(人)	一部破損 (世帯)	(人)	床上浸水 (棟)	(世帯)	(人)	床下浸水 (棟)	(世帯)	(人)	公共建物 (棟)	その他 (棟)	田畑 (ha)	流失 埋没	冠水	田畑 (ha)	流失 埋没	冠水			
北海道																											
青森県																											
岩手県																											
宮城県																											
秋田県																											
山形県																											
福島県																											
茨城県																											
栃木県																											
群馬県																											
埼玉県																											
千葉県																											
東京都																											
神奈川県																											
新潟県																											
富山県																											
石川県																											
福井県			1																								
山梨県																											
長野県																											
岐阜県																											
静岡県																											
愛知県																											
三重県																											
滋賀県																											
京都府				4																							
大阪府	9		17	8	8	16	97	98	134	8,399	6,552	68															
兵庫県										1																	
奈良県																											
和歌山県																											
鳥取県																											
島根県																											
岡山県				1																							
広島県																											
山口県				2																							
徳島県										1	1	2															
香川県																											
愛媛県																											
高知県																											
福岡県																											
佐賀県																											
長崎県																											
熊本県																											
大分県																											
宮崎県																											
鹿児島県																											
沖縄県																											
合計	10		24	8	8	16	97	98	134	8,401	6,553	70															

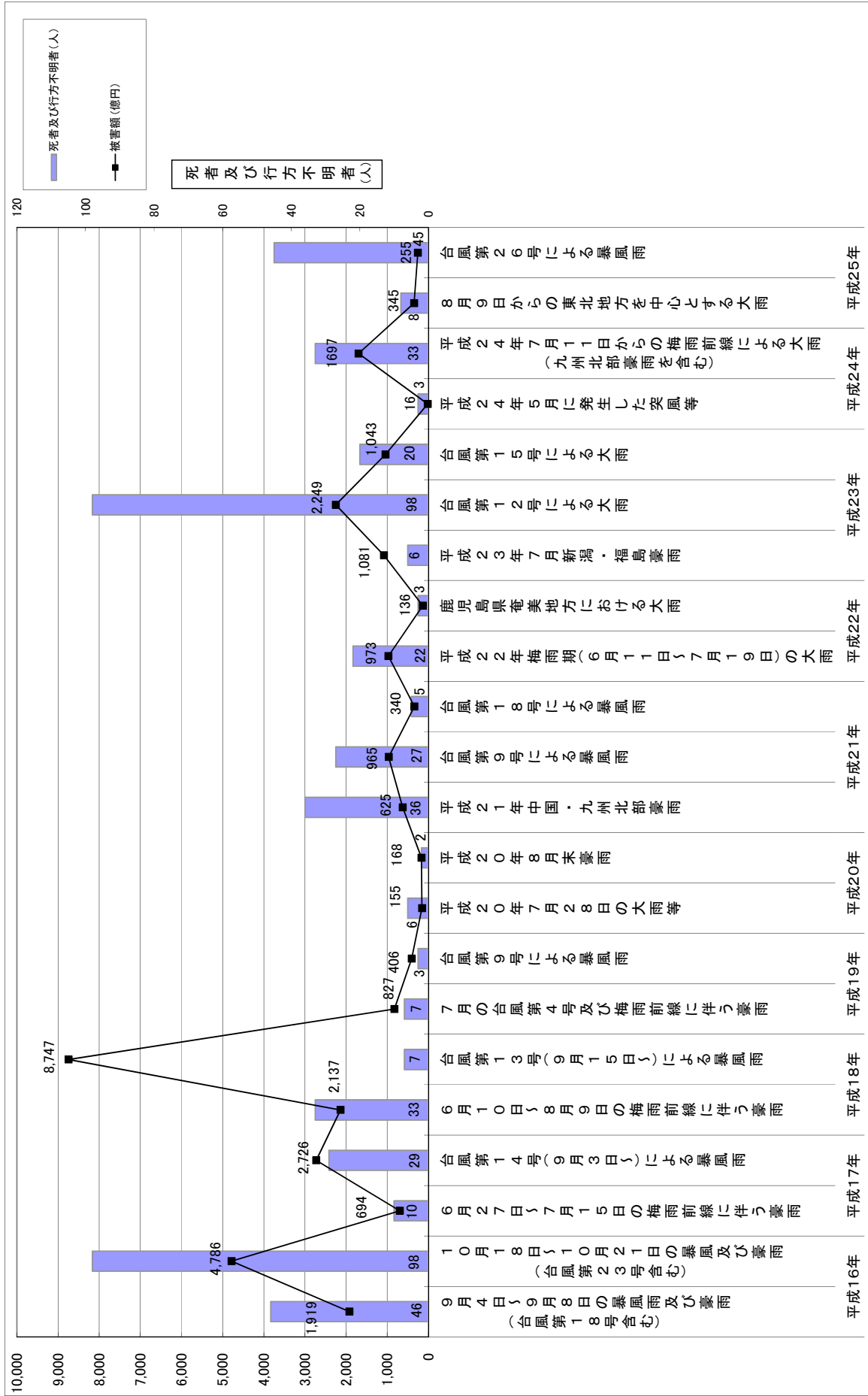
公立文教施設 (千円)	農林水産業施設 (千円)	公共土木施設 (千円)	その他の公共施設 (千円)	小計 (千円)	公共施設 被書市区 町村数	その他の被書額					被害総額 (千円)	都道府県災害 対策本部設置 (回)	都道府県災害 対策本部解散 (回)	災害対策本部 設置市区町村数 (団体)	災害救助法適 用市区町村数 (団体)	消防職員 出動延人数 (人)	消防団員 出動延人数 (人)
						農産被書 (千円)	林産被書 (千円)	漁産被書 (千円)	水産被書 (千円)	商工被書 (千円)							
77,856	400,901	141,131	68,507	688,395	2	12,000	847	4,200	130,038	11,000	846,480	1	1	3	3	214	210
500				500							500			1		50	170
														1		3	4
78,356	400,901	141,131	68,507	688,895	2	12,000	847	4,200	130,038	11,000	846,980	1	1	8		270	384

平成25年中の地震による被害状況
⑩ ⑦～⑨以外の地震・津波

都道府県	人的被害(人)		住家被害				非住家被害				その他														
	死者	行方不明者	重傷	軽傷	全壊 (棟)	(人)	半壊 (棟)	(人)	一部破損 (棟)	(人)	床上浸水 (棟)	(人)	床下浸水 (棟)	(人)	公共建物 (棟)	その他 (棟)	田畑 (ha)	流失 埋没	冠水	田畑 (ha)	流失 埋没	冠水			
北海道																									
青森県																									
岩手県				1																					
宮城県				6																					
秋田県																									
山形県																									
福島県				2																					
茨城県				1					1	2															
栃木県									11																
群馬県																									
埼玉県																									
千葉県																									
東京都				1					3	7															
神奈川県									1	3	3														
新潟県																									
富山県																									
石川県																									
福井県																									
山梨県																									
長野県																									
岐阜県																									
静岡県																									
愛知県																									
三重県																									
滋賀県																									
京都府																									
大阪府																									
兵庫県																									
奈良県																									
和歌山県																									
鳥取県																									
島根県																									
岡山県																									
広島県																									
山口県																									
徳島県																									
香川県																									
愛媛県																									
高知県																									
福岡県																									
佐賀県																									
長崎県																									
熊本県																									
大分県																									
宮崎県																									
鹿児島県																									
沖縄県																									
合計			10					18	18	12														8	



過去10年間の主な風水害による被害状況



昭和23年以降の風水害等の記録

番号	被害発生年月日	災害種目	被害地域	人的被害(人)			住家被害(棟)			
				死者	行方不明者	負傷者	全壊(流失)	半壊	床上浸水	床下浸水
1	S23 (1948). 9.11~9.12	水害	西日本	121	126	317	391	872	246	2,026
2	9.15~9.17	アイオン台風	関東、甲信、東北、特に岩手	512	326	1,956	5,889	12,127	44,867	75,168
3	24 (1949). 6.18~6.22	デラ台風	九州から東北部、特に鹿児島、愛媛	252	216	367	1,410	4,005	4,627	52,926
4	8.13~8.18	ジュディス台風	九州、四国	154	25	213	569	1,966	33,680	68,314
5	8.31~9.1	キテイ台風	東日本、特に関東	135	25	479	3,733	13,470	51,899	92,161
6	25 (1950). 1.10~1.14	風害	九州、北陸、関東	11	109	—	43	56	—	—
7	5.19~5.21	風水害	鹿児島、和歌山他	1	58	2	6	1	—	25
8	6.9	山崩	東日本	50	—	23	5	—	—	—
9	6.9~6.14	水害・山崩	東日本、特に静岡、長野、茨城	1	58	2	6	1	25	—
10	8.3~8.6	風水害・山崩	東日本	40	59	764	286	90	10,958	21,335
11	9.3~9.4	ジェーン台風	四国、近畿中部、北日本、特に近畿	398	141	26,062	19,131	101,792	93,116	308,960
12	9.13~9.15	キジア台風	九州、四国、中国	51	12	303	1,417	5,786	31,927	125,800
13	26 (1951). 7.7~7.17	水害	中部以西、特に京都	162	144	358	630	727	13,532	89,766
14	10.13~10.15	ルース台風	東北以西、特に山口	572	371	2,644	24,716	47,948	30,110	108,163
15	27 (1952). 6.22~6.24	ダイナ台風	関東以西、特に静岡	65	70	28	73	89	4,020	35,692
16	7.10~7.12	水害	中国、四国、近畿、東海	67	73	101	356	238	20,733	21,456
17	28 (1953). 6.4~6.8	台風第2号	中部以西	37	17	56	147	135	1,810	31,830
18	6.23~6.30	水害	九州、中国、四国、特に北九州	748	265	2,720	5,699	11,671	199,979	254,664
19	7.16~7.25	水害	東北以西、特に和歌山	713	411	5,819	7,704	2,125	20,277	66,202
20	8.11~8.15	水害	東近畿、特に京都	290	140	994	893	765	6,222	18,891
21	9.22~9.26	台風第13号	全国、特に近畿	393	85	2,559	8,604	17,467	144,300	351,575
22	29 (1954). 5.8~5.12	風害	北日本、近畿	172	498	59	606	1,471	—	23
23	8.17~8.20	台風第5号	関東以西、特に宮崎	30	33	77	361	1,321	3,797	28,597
24	9.10~9.14	台風第12号	関東以西、特に南九州	107	37	311	2,162	5,749	45,040	136,756
25	9.16~9.19	台風第14号	近畿から東北、特に静岡	36	24	59	119	141	6,057	38,445
26	9.24~9.27	台風第15号(洞爺丸台風)	全国、特に北海道、四国	1,361	400	1,601	8,396	21,771	17,569	85,964
27	30 (1955). 2.19~2.20	風害	全国	16	104	18	42	100	77	219
28	4.14~4.18	水害・山崩	北九州、特に福岡、佐賀	91	4	34	42	42	3,024	15,445
29	5.11	霧害(紫雲丸事件)	四国(高松)	166	—	—	—	—	—	—
30	9.29~10.1	台風第22号	西日本、北日本、特に九州	54	14	314	6,412	13,046	10,184	41,110
31	31 (1956). 4.17~4.18	風水害	東北、関東、北海道	47	53	—	2	10	1,087	1,320
32	7.14~7.17	水害	東北、北陸	50	10	37	160	134	8,775	22,291
33	10.30~10.31	水害・山崩	奥羽地方、北海道	23	47	22	82	51	671	4,702
34	32 (1957). 6.27~6.28	台風第5号	関東以西	30	23	33	108	127	24,163	105,510
35	7.25~7.28	水害(諫早水害)	九州、特に諫早周辺	586	136	3,860	1,564	2,802	24,046	48,519
36	33 (1958). 1.26~1.27	風浪害(南海丸事件)	西日本	174	38	8	—	—	6	—
37	9.15~9.18	台風第21号	東日本、近畿	25	47	111	390	526	8,934	39,766
38	9.26~9.28	台風第22号(狩野川台風)	近畿以东、特に静岡	888	381	1,138	2,118	2,175	132,227	389,488
39	34 (1959). 7.13~7.15	台風第5号	西日本、東海、特に九州	44	16	77	193	182	8,539	68,749
40	8.12~8.14	台風第7号	近畿、中部、関東、特に山梨、長野	188	47	1,528	4,089	10,139	32,298	116,309
41	8.22~8.28	水害・山崩	関東、北陸、東海	61	6	715	344	806	13,269	35,883
42	9.15~9.18	台風第14号	沖縄、西日本、北陸、北日本、特に宮古島	40	53	426	1,443	1,858	5,174	13,413
43	9.26~9.27	台風第15号(伊勢湾台風)	全国(九州を除く。)、特に愛知	4,697	401	38,921	40,838	113,052	157,858	205,753
44	10.16~10.19	台風第18号	中部	46	8	18	291	786	63	749

昭和23年以降の風水害等の記録

番号	被害発生年月日	災害種目	被害地域	人的被害(人)			住家被害(棟)			
				死者	行方不明者	負傷者	全壊(流失)	半壊	床上浸水	床下浸水
45	35 (1960). 5.24	浪害(チリ地震津波)	北海道南岸、三陸沿岸、志摩半島	122	17	872	6,943	2,136	23,322	18,494
46	8.24	台風第16号	西日本	49	6	126	216	290	7,714	33,145
47	9.19	炭鉱落盤	福岡	67	—	—	—	—	—	—
48	36 (1961). 6.24~7.5	水害・山崩れ	山陰、四国、近畿、中部、関東	302	55	1,320	1,758	1,908	73,126	341,236
49	9.15~9.16	台風第18号(第二室戸台風)	全国、特に近畿	194	8	4,972	15,238	46,663	123,103	261,017
50	10.25~10.28	水害・台風第26号	関東以西、特に大分	78	31	86	234	444	10,435	50,313
51	37 (1962). 7.1~7.8	水害・山崩れ	関東以西、特に九州	110	17	114	263	285	16,108	92,448
52	38 (1963). 1	雪害	北陸、山陰、山形、滋賀、岐阜	228	3	356	753	982	640	6,338
53	39 (1964). 7.17~7.20	水害・山崩れ	山陰、北陸	114	18	221	669	—	9,360	48,616
54	9.24~9.26	台風第20号	全国(北海道を除く。)	47	4	664	4,235	11,099	11,487	45,267
55	40 (1965). 9.10~9.18	台風第23・24・25号	全国、特に徳島、兵庫、福井	153	28	1,206	1,879	3,529	46,183	258,239
56	41 (1966). 6.27~6.29	台風第4号	関東、東海、北日本	63	7	96	116	138	26,670	107,449
57	9.23~9.25	台風第24・26号	中部、関東、東北、特に静岡、山梨	238	79	824	2,422	8,431	8,834	42,792
58	42 (1967). 7.8~7.9	水害・がけ崩れ	中部以西、特に長崎、広島、兵庫	102	16	152	163	169	17,213	103,731
59	8.26~8.29	水害・がけ崩れ	新潟、東北南部	83	55	155	449	408	26,641	39,542
60	43 (1968). 8.17	水害・がけ崩れ(飛騨川バス転落)	岐阜、京都	106	13	29	64	79	2,061	13,460
61	44 (1969). 6.24~7.11	水害	関東以西、特に鹿児島	84	5	743	367	612	12,860	105,888
62	46 (1971). 7.16~7.26	水害・がけ崩れ	関東、九州	64	1	171	272	514	12,136	58,805
63	8.3~8.6	台風第19号	九州を中心に西日本、特に鹿児島	70	—	364	554	1,093	5,783	23,999
64	9.5~9.8	水害・台風第25号	関東南部、特に千葉	57	1	108	353	525	6,067	36,102
65	47 (1972). 7.3~7.15	水害・台風第6・7・9号	全国、特に北九州、島根、広島	421	26	1,056	2,977	10,204	55,537	276,291
66	9.13~9.19	水害・台風第20号	中国、四国以東	55	3	325	351	1,913	19,524	138,679
67	49 (1974). 5.29~8.1	水害・台風第8号	静岡、神奈川、三重、兵庫、香川	145	1	496	657	1,131	77,933	317,623
68	51 (1976). 9.8~9.14	水害・台風第17号	全国、特に香川、岡山	161	10	537	1,669	3,674	101,103	433,392
69	52 (1977). 1	雪害	東北、近畿北部、北陸	101	—	834	56	83	177	1,367
70	54 (1979). 10.17~10.20	水害・台風第20号	全国、特に関東、東北、静岡	110	5	543	139	1,287	8,156	47,943
71	55 (1980). 12~56.3	雪害	東北、北陸	133	19	2,158	165	301	732	7,365
72	57 (1982). 7.5~8.3	水害・台風第10号	全国、特に長崎	427	12	1,175	1,120	1,919	45,367	166,473
73	58 (1983). 7.20~7.29	水害	山陰以東、特に島根	112	5	193	1,098	2,040	7,484	11,264
74	12~59.3	雪害	東北、北陸、特に新潟、富山	131	—	1,366	61	128	70	852
75	59 (1984). 12~60.4	雪害	北海道、東北、北陸、特に新潟	90	—	736	9	21	58	681
76	60 (1985). 12~61.3	雪害	北海道、東北、北陸、特に新潟	90	—	678	15	12	35	422
77	H3 (1991). 9.12~9.28	台風第17・18・19号	全国、特に東北、九州	84	2	3,133	1,177	14,287	18,815	7,712
78	5 (1993). 7.31~8.29	水害(8月豪雨等)台風第7・11号	全国、特に鹿児島	92	1	219	525	425	16,496	38,574
79	16 (2004). 10.18~10.21	台風第23号	東北以西、特に近畿、中国、四国	95	3	555	909	7,776	14,323	41,132
80	12~17.3	雪害	北海道、東北、北陸	88	—	771	56	7	11	21
81	17 (2005). 12~18.3	雪害	北海道、東北、北陸	152	—	2,145	18	28	12	101
82	22 (2010). 11~23.3	雪害	北海道、秋田、新潟、山形	131	—	1,537	9	14	6	62
83	23 (2011). 9	台風第12号	和歌山、奈良、三重	82	16	113	379	3,159	5,500	16,594
84	23 (2011). 11~24.3	雪害	北海道、東北、北陸	133	—	1,990	13	12	3	55
85	24 (2012). 11~25.3	雪害	北海道、東北、北陸	104	—	1,517	5	7	2	23
86	25 (2013). 11~26.3	雪害	北海道、東北、北陸	95	—	1,770	28	40	3	49

(注)死者及び行方不明者の合計が50人以上のものを掲載した。また雪害については冬期として集計し年をまたぐものも含む。

日本における主な地震災害

年 月 日 (日 本 暦)	チマ ユグ ーニ ド (M)	地 域	被 害 の 概 要
684. 11. 29 (天武 13. 10. 14)	8 $\frac{1}{4}$	土佐その他南海・ 東海・西海地方	山崩れ、河湧き、家屋社寺の倒潰、人畜の死傷多く、津波襲来して土佐の船多数沈没。土佐で田苑 50 余万頃 (約 12 km ²) 沈下して海となった。南海トラフ沿いの巨大地震と思われる。
869. 7. 13 (貞観 11. 5. 26)	8.3	三陸沿岸	城郭・倉庫・門櫓・垣壁など崩れ落ち倒潰するもの無数。津波が多賀城下を襲い、溺死約 1 千。流光昼のごとく隠映すという。三陸沖の巨大地震とみられる。
887. 8. 26 (仁和 3. 7. 30)	8.0 ～ 8.5	五畿・七道	京都で民家・官舎の倒潰多く、圧死多数。津波が沿岸を襲い溺死多数、特に摂津で津波の被害が大きかった。南海トラフ沿いの巨大地震と思われる。
1096. 12. 17 (永長 1. 11. 24)	8.0 ～ 8.5	畿内・東海道	大極殿小破、東大寺の巨鐘落ちる。京都の諸寺に被害があった。近江の勢多橋落ちる。津波が伊勢・駿河を襲い、駿河で社寺・民家の流失 400 余。余震が多かった。東海沖の巨大地震とみられる。
1099. 2. 22 (康和 1. 1. 24)	8.0 ～ 8.3	南海道・畿内	興福寺・摂津天王寺で被害。土佐で田千余町みな海に沈む。津波があつたらしい。
1293. 5. 27 (永仁 1. 4. 13)	7.0	鎌倉	鎌倉強震、建長寺ほとんど炎上のほか、諸寺に被害。死数千あるいは 2 万 3 千余。余震が多かった。この日、越後魚沼郡で山崩れあり死多数というも、この地震との関係不明。
1361. 8. 3 (正平 16. 6. 24)	8 $\frac{1}{4}$ ～ 8.5	畿内・土佐・阿波	摂津四天王寺の金堂転倒し、圧死 5。その他、諸寺諸堂に被害が多かった。津波で摂津・阿波・土佐に被害、特に阿波の雪 (由岐) 湊で流失 1,700 戸、流死 60 余。余震多数。南海トラフ沿いの巨大地震と思われる。
1498. 9. 20 (明応 7. 8. 25)	8.2 ～ 8.4	東海道全般	紀伊から房総にかけての海岸と甲斐で振動が大きかったが、震害はそれほどでもない。津波が紀伊から房総の海岸を襲い、伊勢大湊で家屋流失 1 千戸、溺死 5 千、伊勢・志摩で溺死 1 万、静岡県志太郡で流死 2 万 6 千など。南海トラフ沿いの巨大地震とみられる。

1586. 1. 18 (天正 13. 11. 29)	7.8	畿内・東海・東山・北陸諸道	飛騨白川谷で大山崩れ、帰雲山城、民家 300 余戸埋没し、死多数。飛騨・美濃・伊勢・近江など広域で被害。阿波でも地割れを生じ、余震は翌年まで続いた。震央を白川断層上と考えたが、伊勢湾とする説、二つの地震が続発したとする説などがあり、不明な点が多い。伊勢湾に津波があったかもしれない。
1596. 9. 1 (慶長 1. 閏 7. 9)	7.0	豊後	前月より前震があったらしい。この日の大地震で高崎山など崩れ、八幡村柞原八幡社拝殿など倒壊。海水が引いた後大津波が来襲し、別府湾沿岸で被害。大分などで家屋ほとんど流失。「瓜生島」(大分の北にあった沖ノ浜とされる)の 80%陥没し、死 708 という。
1596. 9. 5 (慶長 1. 閏 7. 13)	7½	畿内	京都では三条より伏見の間で被害が最も多く、伏見城天守大破、石垣崩れて圧死約 500。諸寺・民家の倒潰も多く、死傷多数。堺で死 600 余。奈良・大阪・神戸でも被害が多かった。余震が翌年 4 月まで続いた。
1605. 2. 3 (慶長 9. 12. 16)	7.9	東海・南海・西海諸道	『慶長地震』地震の被害としては淡路島安坂村千光寺の諸堂倒れ、仏像が飛散したとあるのみ。津波が犬吠崎から九州までの太平洋岸に来襲して、八丈島で死 57、浜名湖近くの橋本で 100 戸中 80 戸流され、死多数。紀州西岸広村で 1,700 戸中 700 戸流失、阿波宍喰で波高 2 丈、死 1,500 余、土佐甲ノ浦で死 350 余、崎浜で死 50 余、室戸岬付近で死 400 余など。ほぼ同時に二つの地震が起こったとする考えと、東海沖の一つの地震とする考えがある。
1611. 9. 27 (慶長 16. 8. 21)	6.9	会津	若松城下とその付近で社寺・民家の被害が大きく、死 3,700 余。山崩れが会津川・只見川を塞ぎ、南北 60km の間に多数の沼を作った。
1611. 12. 2 (慶長 16. 10. 28)	8.1	三陸沿岸および北海道東岸	三陸地方で強震。震害は軽く、津波の被害が大きかった。伊達領内で死 1,783、南部・津軽で人馬の死 3 千余という。三陸沿岸で家屋の流出が多く、北海道東部でも溺死が多かった。1933 年の三陸地震津波に似ている。
1633. 3. 1 (寛永 10. 1. 21)	7.0	相模・駿河・伊豆	小田原城の矢倉・門堀・石垣ことごとく破壊。小田原で民家の倒潰多く、死 150。箱根で山崩れ。熱海に津波が襲来した。
1640. 7. 31 (寛永 17. 6. 13)	—	北海道噴火湾	駒ヶ岳噴火に伴い津波があり、死 700 余、昆布舟流出 100 余。

1662. 6. 16 (寛文 2. 5. 1)	7 $\frac{1}{4}$ ～ 7. 6	山城・大和・河内・ 和泉・摂津・丹後・ 若狭・近江・美濃・ 伊勢・駿河・三河・ 信濃	比良岳付近の被害が甚大。滋賀唐崎で田畑 85 町湖中に没し潰家 1,570。大溝で潰家 1,020 余、死 37。彦根で潰家 1 千、死 30 余。榎村で死 300、所川村で死 260 余。京都で町屋倒壊 1 千、死 200 余など。諸所の城破損。大きな内陸地震で、比良断層または花折断層の活動とする説がある。
1666. 2. 1 (寛文 5. 12. 27)	6 $\frac{3}{4}$	越後西部	積雪 14～15 尺のときに地震。高田城破損、侍屋敷 700 余潰れ、民家の倒潰も多かった。夜火災、死約 1,500。
1677. 11. 4 (延宝 5. 10. 9)	8. 0	磐城・常陸・安房・ 上総・下総	上旬より地震が多かった。磐城から房総にかけて津波があり、小名浜・中之作・薄磯・四倉・江名・豊間などで死・不明 130 余、水戸領内で溺死 36、房総で溺死 246 余、奥州岩沼領で死 123。陸に近い M 6 級の地震とする説がある。
1694. 6. 19 (元禄 7. 5. 27)	7. 0	能代付近	42 ヶ村に被害、特に能代は壊滅的打撃を受けた。全体で死 394、家屋崩れ 1273、焼失 859 など。秋田・弘前でも被害。岩木山で岩石崩れ、硫黄平に火を発した。
1703. 12. 31 (元禄 16. 11. 23)	7. 9 ～ 8. 2	江戸・関東諸国	『元禄地震』 相模・武蔵・上総・安房で震度大。特に小田原で被害大きく、城下は全滅、12 ヶ所から出火、壊家 8 千以上、死 2,300 以上。東海道は川崎から小田原までほとんど全滅し、江戸・鎌倉などでも被害が大きかった。津波が犬吠岬から下田の沿岸を襲い、死数千。1923 年関東地震に似た相模トラフ沿いの巨大地震と思われるが、地殻変動はより大きかった。
1707. 10. 28 (宝永 4. 10. 4)	8. 6	五畿・七道	『宝永地震』 わが国最大級の地震の一つ。全体で少なくとも死 2 万、潰家 6 万、流出家 2 万。震害は東海道・伊勢湾・紀伊半島で最もひどく、津波が紀伊半島から九州までの太平洋沿岸や瀬戸内海を襲った。津波の被害は土佐が最大。室戸・串本・御前崎で 1～2m 隆起し、高知市の東部の地約 20 km ² が最大 2m 沈下した。遠州灘沖および紀伊半島沖で二つの巨大地震が同時に起こったとも考えられる。
1741. 8. 29 (寛保 1. 7. 19)		渡島西岸・津軽・ 佐渡	渡島大島この月の上旬より活動、13 日に噴火した。19 日早朝に津波、北海道で死 1,467、流出家屋 729、船 1,521 破壊。津軽で田畑の損も多く、流失潰家約 100、死 37。佐渡・能登・若狭にも津波。
1751. 5. 21 (宝暦 1. 4. 26)	7. 0 ～ 7. 4	越後・越中	高田城で所々破損、町方 3 ヶ所から出火した。蜂崎・糸魚川間の谷で山崩れ多く、圧死多数。富山・金沢でも強く感じ、日光で有感。全体で、死 1,500 以上。余震が多かった。

1766. 3. 8 (明和 3. 1. 28)	7 $\frac{1}{4}$	津軽	弘前から津軽半島にかけて被害が大きかった。弘前城破損、各地に地割れ。津軽藩の被害(社寺含まず)は、潰家5千余、焼失200余、圧死約1千、焼死約300。余震が年末まで続いた。
1771. 4. 24 (明和 8. 3. 10)	7. 4	八重山・宮古両群島	『八重山地震津波』 震害はなかったようである。津波による被害が大きく、石垣島が特にひどかった。全体で家屋流失2千余、溺死約1万2千。
1792. 5. 21 (寛政 4. 4. 1)	6. 4	雲仙岳	前年10月から始まった地震が11月10日頃から強くなり、山崩れなどでたびたび被害があった。4月1日に大地震2回、前山(天狗山)の東部がくずれ、崩土約0.34km ³ が島原海に入り津波を生じた。対岸の肥後でも被害が多く、津波による死者は全体で約1万5千、「島原大変肥後迷惑」と呼ばれた。
1804. 7. 10 (文化 1. 6. 4)	7. 0	羽前・羽後	『象潟地震』 5月より付近で鳴動があった。被害は全体で潰家5千以上、死300以上。象潟湖が隆起して乾陸あるいは沼となった。余震が多かった。象潟・酒田などに津波の記事がある。
1828. 12. 18 (文政 11. 11. 12)	6. 9	越後	激震地域は信濃川流域の平地。三条・見付・今町・与板などで被害が大きかった。武者によると全体で全潰9,808、焼失1,204、死1,443であるが、実際はもっと多かったらしい。地割れから水や砂の噴出がみられたり、流砂現象がみられた。
1830. 8. 19 (天保 1. 7. 2)	6. 5	京都および隣国	洛中洛外の土蔵はほとんど被害を受けたが、民家の倒潰はほとんどなかった。御所・二条城などで被害。京都での死280。上下動が強く、余震が非常に多かった。
1833. 12. 7 (天保 4. 10. 26)	7 $\frac{1}{2}$	羽前・羽後・越後・佐渡	庄内地方で特に被害が大きく、潰家475、死42。津波が本庄から新潟に至る海岸と佐渡を襲い、能登で大破流出家約345、死約100。
1847. 5. 8 (弘化 4. 3. 24)	7. 4	信濃北部および越後西部	『善光寺地震』 被害範囲は高田から松本に至る地域で、特に水内・更級両郡の被害が最大だった。松代領で潰家9,550、死2,695、飯山領で潰家1,977、死586、善光寺領で潰家2,285、死2,486など。全国からの善光寺の参詣者7千~8千のうち、生き残ったもの約1割という。山地で山崩れが多く、松代領では4万ヶ所以上。虚空蔵山が崩れて犀川をせき止め、上流は湖となったが、4月13日に決壊して流出家屋810、流死100余。
1854. 7. 9 (安政 1. 6. 15)	7 $\frac{1}{4}$	伊賀・伊勢・大和および隣国	12日頃から前震があった。上野付近で潰家2千余、死約600、奈良で潰家700以上、死約300など、全体で死者は1,500を越える。上野の北方で西南西-東北東方向の断層を生じ、南側の1kmの地域が最大1.5m相対的に沈下した。木津川断層の活動であろう。

1854. 12. 23 (安政 1. 11. 4)	8. 4	東海・東山・南海 諸道	『安政東海地震』 被害は関東から近畿に及び、特に沼津から伊勢湾にかけての海岸がひどかった。津波が房総から土佐までの沿岸を襲い、被害をさらに大きくした。この地震による居宅の潰・焼失は約 3 万軒、死者は 2 千～3 千人と思われる。沿岸では著しい地殻変動が認められた。地殻変動や津波の解析から、震源域が駿河湾深くまで入り込んでいた可能性が指摘されており、すでに 100 年以上経過していることから、次の東海地震の発生が心配されている。
1854. 12. 24 (安政 1. 11. 5)	8. 4	畿内・東海・東山・ 北陸・南海・山陰・ 山陽道	『安政南海地震』 東海地震の 32 時間後に発生、近畿付近では二つの地震の被害をはっきりとは区別できない。被害地域は中部から九州に及ぶ。津波が大きく、波高は串本で 15m、久礼で 16 m、種崎で 11m など。地震と津波の被害の区別が難しい。死者数千。室戸・紀伊半島は南上がりの傾動を示し、室戸・串本で約 1m 隆起、甲浦・加太で約 1m 沈下した。
1855. 11. 11 (安政 2. 10. 2)	7. 0 ～ 7. 1	江戸および付近	『江戸地震』 下町で特に被害が大きかった。地震後 30 余ヶ所から出火、焼失面積は 2. 2km ² に及んだ。江戸町方の被害は、潰れ焼失 1 万 4 千余、死 4 千余。瓦版が多数発行された。
1858. 4. 9 (安政 5. 2. 26)	7. 0 ～ 7. 1	飛騨・越中・加賀・ 越前	『飛越地震』 飛騨北部・越中で被害が大きく、飛騨で潰家 319、死 203、山崩れも多く、常願寺川の上流が堰止められ、後に決壊して流出および潰家 1, 600 余、溺死 140 の被害を出した。跡津川断層の運動（右横ずれ）によると考えられる。
1872. 3. 14 (明治 5. 2. 6)	7. 1	石見・出雲	『浜田地震』 1 週間ほど前から鳴動、当日には前震もあった。全体で全潰約 5 千、死約 550、特に石見東部で被害が多かった。沿岸沿いに数尺の隆起・沈降がみられ、小津波があった。
1891. 10. 28 (明治 24)	8. 0	岐阜県西部	『濃尾地震』 仙台以南の全国で地震を感じた。わが国の内陸地震としては最大のもの。建物全潰 14 万余、半潰 8 万余、死 7, 273、山崩れ 1 万余。根尾谷を通る大断層を生じ、水鳥で上下に 6m、水平に 2m ずれた。1892 年 1 月 3 日、9 月 7 日、94 年 1 月 10 日の余震でも家屋破損などの被害があった。
1894. 6. 20 (明治 27)	7. 0	東京都東部	『東京地震』 青森から中国・四国地方まで地震を感じた。東京・横浜の被害が大きかった。神田・本所・深川で全半壊多く、東京で死 24。川崎・横浜で死 7。鎌倉・浦和方面にも被害があった。

1694. 10. 22 (明治 27)	7.0	山形県北西部	『庄内地震』 被害は主として庄内平野に集中した。山形県下で全潰 3,858、半潰 2,397、全焼 2,148、死 726。
1896. 6. 15 (明治 29)	8 $\frac{1}{4}$	岩手県沖	『三陸地震津波』 震害はない。津波が北海道より牡鹿半島にいたる海岸に襲来し、死者は青森 343、宮城 3,452、北海道 6、岩手 18,158。家屋流失全半潰 1 万以上、船の被害約 7 千。波高は、吉浜 24.4m、綾里 38.2m、田老 14.6m など。津波はハワイやカリフォルニアに達した。Mは津波を考慮したもの。
1896. 8. 31 (明治 29)	7.2	秋田県東部	『陸羽地震』 秋田県の仙北郡、平鹿郡、岩手県の西和賀郡、稗貫郡で被害が大きく、両県で全潰 5,792、死 209。川舟断層、千屋断層を生じた。
1905. 6. 2 (明治 38)	7 $\frac{1}{4}$	安芸灘	『芸予地震』 広島・呉・松山付近で被害が大きく、広島県で家屋全潰 56、死 11、愛媛県で家屋全潰 8、煉瓦造建物・水道管・鉄道の被害が多かった。1903 年以来、この近くで地震が多かった。
1909. 8. 14 (明治 42)	6.8	滋賀県東部	『江濃（姉川）地震』 虎姫付近で被害が最大。滋賀・岐阜両県で死 41、住家全潰 978。姉川河口の湖底が数十m深くなった。
1911. 6. 15 (明治 44)	8.0	奄美大島付近	『喜界島地震』 有感域は中部日本に及び、喜界島・沖縄島・奄美大島に被害があった。死 12、家屋全潰 422。この地域最大の地震。
1914. 1. 12 (大正 3)	7.1	鹿児島県中部	『桜島地震』 桜島の噴火で発生した地震。鹿児島市で住家全倒 39、死 13、鹿児島郡で死 22 余。小津波があった。
1914. 3. 15 (大正 3)	7.1	仙北地震	仙北郡で最もひどく、全体で死 94、家屋全潰 640。地割れや山崩れが多かった。
1922. 12. 8 (大正 11) 1 回目 1 時 50 分 2 回目 11 時 02 分	6.9 6.5	橘湾	『島原（千々石湾）地震』 被害はおもに島原半島南部・天草・熊本市方面。長崎県で死 26、住家全潰 195、非住家全潰 459。このうち 2 回目の地震による死 3。

1923. 9. 1 (大正 12)	7.9	神奈川県西部	『関東地震 (関東大地震)』 東京で観測した最大振幅 14～20cm。地震後火災が発生し被害を大きくした。全体で死・不明 10 万 5 千余、住家全潰 10 万 9 千余、半潰 10 万 2 千余、焼失 21 万 2 千余 (全半潰後の焼失を含む)。山崩れ・崖崩れが多い。房総方面・神奈川南部は隆起し、東京付近以西・神奈川北方は沈下した。相模湾の海底は小田原―布良線以北は隆起、南は沈下した。関東沿岸に津波が襲来し、波高は熱海で 12m、相浜で 9.3m など。
1924. 1. 15 (大正 13)	7.3	神奈川県西部	『丹沢地震』 東京・神奈川・山梨・静岡各県に被害があり、死 19、家屋全潰 1,200 余。特に神奈川県中南部に被害が著しかった。
1925. 5. 23 (大正 14)	6.8	兵庫県北部	『但馬地震』 円山川流域で被害多く、死 428、家屋全潰 1,295、焼失 2,180。河口付近に長さ 1.6km、西落ちの小断層二つを生じた。葛野川の河口が陥没して海となった。
1927. 3. 7 (昭和 2)	7.3	京都府北部	『北丹後地震』 被害は丹後半島の頸部が最も激しく、淡路・福井・岡山・米子・徳島・三重・香川・大阪に及ぶ。全体で死 2,925、家屋全潰 12,584 (住家 5,106、非住家 7,478)。郷村断層 (長さ 18km、水平ずれ最大 2.7m) とそれに直交する山田断層 (長さ 7km) を生じた。測量により、地震に伴った地殻の変形が明らかになった。
1930. 11. 26 (昭和 5)	7.3	静岡県伊豆地方	『北伊豆地震』 2～5 月に伊東群発地震。この月 11 日より前震があり、余震も多かった。死 272、家屋全潰 2,165。山崩れ・崖崩れが多く、丹那断層 (長さ 35km、横ずれ最大 2～3m) とそれに直交する姫之湯断層などを生じた。
1931. 9. 21 (昭和 6)	6.9	埼玉県北部	『西埼玉地震』 死 16、家屋全潰 207 (住家 76、非住家 131)。
1933. 3. 3 (昭和 8)	8.1	三陸沖	『三陸沖地震』 震害は少なかった。津波が太平洋岸を襲い、三陸沿岸で被害は甚大。死・不明 3,064、家屋流失 4,034、倒潰 1,817、浸水 4,018。波高は綾里湾で 28.7m にも達した。日本海溝付近で発生した巨大な正断層型地震と考えられている。
1939. 5. 1 (昭和 14)	6.8	秋田県沿岸北部	『男鹿地震』 2 分後にも M6.7 の地震があった。半島頸部で被害があり、死 27、住家全潰 479 など。軽微な津波があった。半島西部が最大 44cm 隆起した。

1943. 9. 10 (昭和 18)	7. 2	鳥取市東部	『鳥取地震』 鳥取市を中心に被害が大きく、死 1,083、家屋全壊 7,485、半壊 6,158。鹿野断層（長さ 8km）、吉岡断層（長さ 4.5km）を生じた。地割れ・地変が多かった。
1944. 12. 7 (昭和 19)	7. 9	紀伊半島沖	『東南海地震』 静岡・愛知・三重などで合わせて死・不明 1,223、住家全壊 17,599、半壊 36,520、流失 3,129。遠く長野県諏訪盆地での住家全壊 12 などを含む。津波が各地に襲来し、波高は熊野灘沿岸で 6～8m、遠州灘沿岸で 1～2m。紀伊半島東岸で 30～40cm 地盤が沈下した。
1945. 1. 13 (昭和 20)	6. 8	三河湾	『三河地震』 規模の割に被害が大きく、死 2,306、住家全壊 7,221、半壊 16,555、非住家全壊 9,187。特に幡豆郡の被害が大きかった。深溝断層（延長 9km、上下ずれ最大 2m の逆断層）を生じた。津波は蒲郡で 1m など。
1946. 12. 21 (昭和 21)	8. 0	紀伊半島沖	『南海地震』 被害は中部以西の日本各地にわたり、死 1,330、家屋全壊 11,591、半壊 23,487、流失 1,451、焼失 2,598。津波が静岡県より九州にいたる海岸に来襲し、高知・三重・徳島沿岸で 4～6m に達した。室戸・紀伊半島は南上がりの傾動を示し、室戸で 1.27m、潮岬で 0.7m 上昇、須崎・甲浦で約 1m 沈下。高知付近で田園 15km ² が海面下に没した。
1948. 6. 15 (昭和 23)	6. 7	紀伊水道	和歌山県西牟婁地方で被害が大きかった。死 2、家屋倒壊 60、道路・水道に被害があった。
1948. 6. 28 (昭和 23)	7. 1	福井県嶺北地方	『福井地震』 被害は福井平野およびその付近に限られ、死 3,769、家屋全壊 36,184、半壊 11,816、焼失 3,851。土木構築物の被害も大きかった。南北に地割れの連続としての断層（延長約 25km）が生じた。
1949. 7. 12 (昭和 24)	6. 2	安芸灘	呉で死 2。壁の亀裂、屋根瓦の落下など小被害があった。
1949. 12. 26 (昭和 24) 1 回目 8 時 17 分 2 回目 8 時 25 分	6. 2 6. 4	栃木県北部	『今市地震』 死 10、住家全壊 290、半壊 2,994、非住家全壊 618。被害は石造建物に多く、山崩れも多かった。
1952. 3. 4 (昭和 27)	8. 2	釧路沖	『十勝沖地震』 北海道南部、東北北部に被害があり、津波が関東地方に及ぶ。波高は北海道で 3m 前後、三陸沿岸で 1～2m。死 28、不明 5、家屋全壊 815、半壊 1,324、流失 91。
1952. 3. 7 (昭和 27)	6. 5	石川県西方沖	『大聖寺沖地震』 福井・石川両県で、死 7、家屋半壊 4 など。山崩れや道路の亀裂などもあった。

1952. 7. 18 (昭和 27)	6.7	奈良県地方	『吉野地震』 震源の深さ 60km。和歌山・愛知・岐阜・石川各県にも小被害があった。死 9、住家全壊 20。春日大社の石灯籠 1,600 のうち 650 倒壊。
1953. 11. 26 (昭和 28)	7.4	房総半島南東沖	『房総沖地震』 伊豆諸島で道路亀裂、八丈島で鉄管亀裂など。関東沿岸に小津波、銚子付近で最大 2～3m。
1955. 7. 27 (昭和 30)	6.4	徳島県南部	死 1、傷 8。山崩れ多く、道路の破損・亀裂、トンネル崩壊などの小被害があった。
1955. 10. 19 (昭和 30)	5.9	秋田県沿岸北部	『ニツ井地震』 被害はニツ井町・響村に限られ、傷 4、住家半壊 3、非住家全壊 1、半壊 310 など。
1956. 9. 30 (昭和 31)	6.0	宮城県南部	白石付近で死 1、非住家倒壊 3、その他小被害があった。
1960. 5. 23 (昭和 35)	8.5 (Ms) 9.5 (Mw)	チリ沖	『チリ地震津波』 24 日 2 時頃から津波が日本各地に襲来、波高は三陸沿岸で 5～6m、その他で 3～4m。北海道南岸・三陸沿岸・志摩半島付近で被害が大きく、沖縄でも被害があった。日本全体で死・不明 142 (うち沖縄で 3)、家屋全壊 1500 余、半壊 2 千余。
1961. 2. 2 (昭和 36)	5.2	新潟県中越地方	典型的な局地地震で、被害は直径 2 km の範囲に集中した。死 5、住家全壊 220、半壊 465。
1961. 2. 27 (昭和 36)	7.0	日向灘	宮崎・鹿児島両県で死 2、建物全壊 3。九州から中部の沿岸に津波、波高は最高 50 cm。
1961. 8. 19 (昭和 36)	7.0	石川県加賀地方	『北美濃地震』 福井・岐阜・石川 3 県に被害があった。死 8、家屋全壊 12、道路損壊 120、山崩れ 99。
1962. 4. 30 (昭和 37)	6.5	宮城県北部	『宮城県北部地震』 瀬峰付近を中心とする径 40 km の範囲に被害が集中した。死 3、住家全壊 340、半壊 1,114。橋梁・道路・鉄道の被害が多かった。
1964. 6. 16 (昭和 39)	7.5	新潟県沖	『新潟地震』 新潟・秋田・山形の各県を中心に被害があり、死 26、住家全壊 1960、半壊 6640、浸水 15297、その他船舶・道路の被害も多かった。新潟市内の各所で噴砂水がみられ、地盤の液状化による被害が著しかった。石油タンクの火災が発生。津波が日本海沿岸一帯を襲い、波高は新潟県沿岸で 4m 以上に達した。粟島が約 1m 隆起した。
1965. 4. 20 (昭和 40)	6.1	静岡県中部	『1965 年静岡地震』 死 2、傷 4、住家一部破損 9。清水平野北部で被害が大きかった。

1965. 8. 3 (昭和 40)	5. 4	長野県北部	『松代群発地震』 この日に松代皆神山付近に始まり、少しずつ活動域を広げていった。ほとんど終息した 1970 年末までに松代で有感地震 62,821 回、うち震度 5.4 はそれぞれ 9 回、50 回だった。被害を伴った地震は 51 回、全体で傷 15、住家全壊 10、半壊 4、山崖崩れ 60。最も規模の大きかった地震は M5.4 で、総エネルギーは、M6.4 の地震 1 個に相当する。この間に皆神山が 1m 隆起した。
1968. 2. 21 (昭和 43)	6. 1	鹿児島県薩摩地方	『えびの地震』 2 時間ほど前に M5.7 の前震、翌日にも M5.6 の余震があった。死 3、傷 42、住家全壊 368、半壊 636。山崩れが多かった。3 月 25 日にも M5.7 と M5.4 の地震があり、住家全壊 18、半壊 147。
1968. 4. 1 (昭和 43)	7. 5	日向灘	『1968 年日向灘地震』 高知・愛媛で被害多く、死 1、傷 15、住家全壊 1、半壊 2、道路損壊 18 など。小津波があった。
1968. 5. 16 (昭和 43)	7. 9	三陸沖	『1968 年十勝沖地震』 青森を中心に北海道南部・東北地方に被害。死 52、傷 330、建物全壊 673、半壊 3004。青森県下で道路損壊が多かった。津波があり、三陸沿岸 3~5m、襟裳岬 3m、浸水 529、船舶流失沈没 127。コンクリート造建築の被害が目立った。
1969. 9. 9 (昭和 44)	6. 6	岐阜県美濃中西部	死 1、傷 10、住家一部破損 86。崖崩れが多かった。
1973. 6. 17 (昭和 48)	7. 4	根室半島南東沖	『1973 年 6 月 17 日根室半島沖地震』 根室・釧路地方に被害。全体で傷 26、家屋全壊 2、一部破損 1。小津波があり、波高は花咲で 2.8m、浸水 275、船舶流失沈没 10。また、6 月 24 日の余震 (M7.1) で傷 1、家屋一部破損 2。小津波があった。
1974. 5. 9 (昭和 49)	6. 9	伊豆半島南方沖	『1974 年伊豆半島沖地震』 伊豆半島南端に被害。死 30、傷 102、家屋全壊 134、半壊 240、全焼 5。御前崎などに小津波。
1978. 1. 14 (昭和 53)	7. 0	伊豆大島近海	『1978 年伊豆大島近海の地震』 死 25、傷 211、住家全壊 96、半壊 616、道路損壊 1,141、崖崩れ 191。前震が活発で、当日午前、気象庁から地震情報が出されていた。伊豆半島で被害が大きく、翌 15 日の最大震度 (M5.8) でも伊豆半島西部にかなりの被害が出た。
1978 (昭和 53. 6. 12)	7. 4	宮城県沖	『1978 年宮城県沖地震』 被害は宮城県に多く、全体で死 28 人、傷 11,028 人、建物全壊 1,383、同半壊 6,238、道路損壊 2,350 ヶ所、山崖崩れ 476 ヶ所、新興開発地に被害が集中した。

1980 (昭和 55. 9. 25)	6. 0	千葉県中部	死 2 人、傷 76 人、家屋の一部破損等の被害あり。
1982 (昭和 57. 3. 21)	7. 1	浦河沖	『昭和 57 年（1982 年）浦河沖地震』 被害は浦河・静内に集中したが、札幌などでも微小被害が報告されている。傷 167 人、建物全壊 13、同半壊 28、同一部破損 675、鉄軌道被害 162 ヶ所、小津波あり。
1983 (昭和 58. 5. 26)	7. 7	秋田県沖	『昭和 58 年（1983 年）日本海中部地震』 被害は秋田県に最も多く、青森・北海道がこれに次ぐ。死者 104 (100) 人、傷 324 人、住家全壊 1,584、同半壊 3,515、同一部破損 5,962、で括弧内は、津波による死者である。津波は早い所では津波警報発令以前に沿岸に到達した。石川・京都・島根の遠方の府県にも津波による被害が発生した。
1983 (昭和 58. 8. 8)	6. 0	神奈川県、山梨県境	死 1 人、傷 33 人、住家半壊 2、同一部破損 1,001 などの被害あり。
1984 (昭和 59. 9. 14)	6. 8	長野県西部	『昭和 59 年（1984 年）長野県西部地震』 王滝村に大きな被害をもたらした。死・不明 29 人、傷 10 人、建物全壊・流出 14、同半壊 73、同一部破損 565、道路損壊 258、他。死者および建物流出は、主として王滝川、濁川などの流域に発生した大規模な崖くずれと土石流によるものである。
1987 (昭和 62. 3. 18)	6. 6	日向灘	死 1 人、傷 6 人、家屋一部破損 314、崖（山）くずれ 9。
1987 (昭和 62. 12. 17)	6. 7	千葉県東方沖	死 2 人、傷 161 人、家屋全壊 10、同半壊 102、同一部破損 72,580、崖（山）くずれ 436。
1993 (平成 5. 1. 15)	7. 5	釧路沖	『平成 5 年（1993 年）釧路沖地震』 死 2 人、傷 967 人、住家全壊 53、同半壊 255、同一部破損 5,313 など。北海道の下に沈み込む太平洋プレートの内部で発生した深さ約 100km の地震で、この型の地震としては例外的に大きかった。
1993 (平成 5. 7. 12)	7. 8	北海道南西沖	『平成 5 年（1993 年）北海道南西沖地震』 死 202 人、不明 28 人、傷 323 人。住家全壊 601、同半壊 408、同一部破損 5,490 など。特に地震後間もなく津波に襲われた奥尻島の被害は甚大で、島南端の青苗地区は火災もあって壊滅状態。夜 10 時すぎの闇のなかで多くの人命、家屋等が失われた。津波の高さは青苗の市街地で 10m を越えたところがある。
1993 (平成 5. 10. 12)	6. 9	東海道はるか沖	死 1 人、傷 4 人の被害が生じた。

1994 (平成 6. 10. 4)	8. 2	北海道東方沖	『平成 6 年 (1994 年) 北海道東方沖地震』 傷 437 人、家屋全壊 61、同半壊 348、同一部破損 7,095 など。幸い死者はなく、先の釧路沖地震の経験から家具等の固定を行っていること等により、人的被害は比較的少なかった。しかし、ライフライン特に水道施設に大きな被害が生じた。
1994 (平成 6. 12. 28)	7. 6	三陸はるか沖	『平成 6 年 (1994 年) 三陸はるか沖地震』 死 3 人、傷 788 人、家屋全壊 72、同半壊 429、同一部破損 9,021 など。青森県八戸市を中心とした地域において水道施設等のライフライン及び鉄道に大きな被害が出て、住民の生活に支障をきたした。
1995 (平成 7. 1. 17)	7. 3	淡路島	『平成 7 年 (1995 年) 兵庫県南部地震 (阪神・淡路大震災)』 死 6,434 人、不明 3 人、傷 43,792 人、住家全壊 104,906、同半壊 144,274、同一部破損 390,506 など。このほか、ライフラインの寸断、交通システムの麻痺など戦後最悪の被害をもたらす典型的な都市型災害となった。
2000 (平成 12. 7. 1～)	最大 6. 5	三宅島近海及び新島・神津島近海	死 1 人、傷 15 人、住家全壊 15、同半壊 20、同一部破損 174 などの被害を出した。
2000 (平成 12. 10. 6)	7. 3	鳥取県西部	『平成 12 年 (2000 年) 鳥取県西部地震』 傷 182 人、住家全壊 435、同半壊 3,101、同一部破損 18,544 などの被害を出した。
2001 (平成 13. 3. 24)	6. 7	安芸灘	『平成 13 年 (2001 年) 芸予地震』 死 2 人、傷 288 人、住家全壊 70、同半壊 774、同一部破損 49,223 などの被害を出した。
2003 (平成 15. 9. 26)	8. 0 7. 1	釧路沖 十勝沖	『平成 15 年 (2003 年) 十勝沖地震』 行方不明 2 人、傷 849 人、住家全壊 116、同半壊 368、同一部破損 1,580、床下浸水 9 などの被害を出した。 北海道苫小牧市内の製油所において、大規模な石油タンク火災が発生するなど、被害は北海道・青森・宮城・岩手の 4 道県に及んだ。
2004 (平成 16. 10. 23～)	最大 6. 8	新潟県中越地方	『平成 16 年 (2004 年) 新潟県中越地震』 死 68 人、傷 4,805 人、住家全壊 3,175、同半壊 13,810、同一部破損 105,682 などの被害を出した。 新潟県川口町で最大震度 7 を観測したほか、震度 6 弱以上を観測する余震が 4 回発生するなど活発な余震活動を伴い、被害は新潟県・長野県・埼玉県・福島県・群馬県の 5 県に及んだ。

2005 (平成 17. 3. 20)	7.0	福岡県西方沖	<p>死 1 人、傷 1,204 人、住家全壊 144、同半壊 353、同一部破損 9,338 などの被害を出した。</p> <p>福岡県福岡市、前原市及び佐賀県みやき町で最大震度 6 弱を観測したほか、震度 4 以上を観測する余震が 8 回発生するなど活発な余震活動を伴い、被害は福岡県、佐賀県、長崎県、山口県及び大分県の 5 県に及んだ。</p>
2007 (平成 19. 3. 25)	6.9	能登半島沖	<p>『平成 19 年 (2007 年) 能登半島地震』</p> <p>死 1 人、傷 356 人、住家全壊 686、同半壊 1,740、同一部破損 26,958 などの被害を出した。</p> <p>石川県能登、七尾市、輪島市及び穴水町で最大震度 6 強を観測したほか、震度 4 以上を観測する余震が 8 回発生するなど活発な余震活動を伴い、被害は新潟県・富山県・石川県・福井県の 4 県に及んだ。</p> <p>(平成 21 年 1 月 13 日現在)</p>
2007 (平成 19. 7. 16)	6.8	新潟県上中越沖	<p>『平成 19 年 (2007 年) 新潟県中越沖地震』</p> <p>死 15 人、傷 2,346 人、住家全壊 1,331、同半壊 5,710、同一部破損 37,633 などの被害を出した。</p> <p>新潟県長岡市、柏崎市、刈羽村及び長野県飯網町で最大震度 6 強を観測したほか、震度 6 弱以上を観測する余震が発生するなど活発な余震活動を伴い、被害は新潟県・富山県・長野県の 3 県に及んだ。</p>
2008 (平成 20. 6. 14)	7.2	岩手県内陸南部	<p>『平成 20 年 (2008 年) 岩手・宮城内陸地震』</p> <p>死 17 人、傷 426 人、住家全壊 30、同半壊 146、同一部破損 2,521 などの被害を出した。</p> <p>岩手県奥州市及び宮城県栗原市で最大震度 6 強を観測したほか、震度 5 弱を観測する余震が発生するなど活発な余震活動を伴い、被害は岩手県、宮城県、秋田県、山形県、福島県の 5 県に及んだ。</p> <p>(平成 22 年 6 月 18 日現在)</p>

2008 (平成 20. 7. 24)	6.8	岩手県沿岸北部	死 1 人、傷 211 人、住家全壊 1、同一部破損 379 などの被害を出した。 青森県八戸市、五戸町、階上町及び岩手県野田村で最大震度 6 弱を観測した。 (平成 21 年 1 月 13 日現在)
2009 (平成 21. 8. 11)	6.5	駿河湾	死 1 人、傷 319 人、住家半壊 6、同一部破損 8,672 などの被害を出した。 静岡県焼津市、伊豆市、御前崎市及び牧之原市で最大震度 6 弱を観測した。 (平成 22 年 3 月 12 日現在)
2011 (平成 23.3. 11)	9.0	三陸沖	『平成 23 年(2011 年)東北地方太平洋沖地震(東日本大震災)』 死 19,074 人、行方不明 2,633 人、傷 6,219 人、住家全壊 127,361 棟、同半壊 273,268 棟、同一部破損 762,277 棟などの被害を出し、この地震が原因で発生した火災は 330 件となった。 宮城県栗原市で震度 7 を観測したほか、宮城県、福島県、茨城県及び栃木県で震度 6 強など広い範囲で強い揺れを観測し、北海道から沖縄にかけての太平洋沿岸で高い津波が観測され、特に東北地方から関東地方の太平洋沿岸で甚大な人的・物的被害が発生した。 また、震度 6 強を観測する余震が発生するなど活発な余震活動を伴い、東北地方太平洋沖地震及びその後の余震による被害は、1 都 1 道 1 府 19 県に及んだ。 (平成 26 年 9 月 1 日現在)
2011 (平成 23.3. 12)	6.7	長野県北部	死 3 人、傷 57 人、住家全壊 73 棟、同半壊 427 棟、同一部破損 2,591 棟などの被害を出した。 長野県栄村で最大震度 6 強を観測したほか、震度 6 弱を観測する余震が発生するなど活発な余震活動を伴い、長野県及び新潟県などで被害を出した。 (平成 24 年 4 月 1 日現在)
2011 (平成 23.6. 30)	5.4	長野県中部	死 1 人、傷 17 人、住家半壊 24 棟、同一部破損 6,117 棟などの被害を出した。 (平成 24 年 4 月 1 日現在)

2011 (平成 24. 12. 7)	7.4	三陸沖	死 1 人、住家一部破損 1 棟などの被害を出した。 (平成 24 年 12 月 20 日現在)
------------------------	-----	-----	---

- (注) 1. 『1978 年伊豆大島近海の地震』以前の地震については、理科年表（国立天文台編）より抜すい。
2. 『1978 年宮城県沖地震』以降の地震については、消防庁調べのデータである。
3. 昭和 20 年『三河地震』以前の地震については、死者が 100 人以上生じた地震のほか主なものを掲げている。
4. 昭和 21 年『南海地震』以降の地震については、死者・行方不明者が生じた地震のほか主なものを掲げている。